



El futuro
es de todos

ARN

Agencia para la Reincorporación
y la Normalización

Agencia para la Reincorporación y la Normalización (ARN) ambuara jaũde Presidencia maude República way, juabay way, junebena ome, ójiruda emberas edawa noreada waya nefabiday cacua.

Agencia para la Reincorporación y la Normalización (ARN) way, duchay adauchia viia duanay cacua chi edawá noreadacida maude chineé, istuaba maude ambuará.

Agencia para la Reincorporación y la Normalización (ARN) way Ministerio maude Defensa, Ministerio maude Interior, Ministerio maude Justicia maude Oficina maude Alto Comisionado maula Paz.

Nauwuay, Ochey, Muawuara y, Kirajipanĩ Agencia para la Reincorporación y la Normalización (ARN). , Karẽ wuay madurũ

Area kaway, Uskareda

Chi cana auda jidá nefacubuma viia ni hay baida, Ambuará Agencia para la Reincorporación y Normalización (ARN)

Ambuará Agencia para la Reincorporación y Normalización (ARN), Jomaura

Amburara iabadeay, Chi iabadeadaca

Maude juaradeaducara chi jaradaca diriacubuma Agencia para la Reincorporación y Normalización (ARN) chiviia:

Wuidikubua jidá jaracubua chi nefacufanubayda

Kaiba neburucubuma chinau irubenata Agencia para la Reincorporación y Normalización (ARN) nau ambachaque varera. Karema neburuce sama buabaritá. Widiy neburuy kachiruanubuirubena

Quiriabuda deay qachiruanubú cuedara., Neburuy quiricia diwuara edibubura ambarabaré., Neburuy samari akabadad ichimá chi ambara mabida. Sama ewaubadama., Neburuy quiriaciabaera chijidá nefacufanubayda maude chi ambarabaera

Widicay añawuaybaeda, Neburuy quiricia irubu cuedara.

Neburuy mau Ley 1424 maude 2010, Wuidikafanura sama aribukuma widiy

Wuaya jidáney

Acuerdo maude desarrollo maude numeral 23 maude "acuerdo maude creación mauka jurisdicción especial mauka paz

Consejo Nacional de Reincorporación

Unidad Técnica de Reincorporación, Consejo Nacional de Reincorporación, Unidad Técnica de Reincorporación

Fuerza Alternativa Revolucionaria del Común (FARC):

Capichia widicofanuma chi jidaneday vaera

Chibudafedada ambuarabaera chi neé vaera.

Jaradeay chi naude waybae •Preguntas, Quejas, Reclamos, Sugerencias,- Denuncias (PQRS-D) -Emberara nefacububaera., Cubuse Preguntas, Quejas, Reclamos, Sugerencias- Denuncias PQRS-D:





Nauwuay

Neburuy emberaramá chi eda wanoreda nefabudada viia duanay baida a dauchia emberarabara.

Ochey

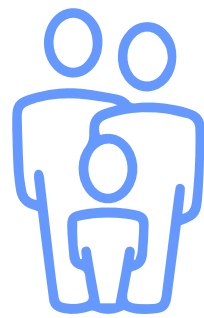
2020, erabauda vivia duanay buabaka nama arí chijarabuba jomauraba cawaday bayda.

Muawuara y

- 1 Embera chi edawuá noreada chi ambara diwara quiricia viibuayda.
- 3 Neburuy quirajipa nibaybayda jomara bayda chi eda wanoreada bará nama arí, furude.

2 Kuda way emberarabayda viia duanabayda diwuara, kudade.

Kirajipaní Agencia para la Reincorporación y la Normalización (ARN).



Kirajipa noreay chi edawa cana kirurera, (viia noreay juawuay) kirajipa nibay bayda (viia noreay juawuay). Agencia para la Reincorporación y la Normalización (ARN) buraduruba carifanuaday chi wua cofanura, viia wuay, isá chibia, jarabubak, irajipa adauchia, warada, Buen Gobierno ley 909 maude 2004 chi neé emberarabayda.

Karē wuay madurū

Agencia para la Reincorporación y la Normalización (ARN) jipawua wuay:

Jaradeay Chiwādrá Gobierno Nacional cadua nefabidaybayda, chi edawá noreadabada amabidafeda, viía nubuy bayda anstú Desarme, Desmovilización y Reintegración (DDR).



- 1 Kaduajaradeacubuma, chi neé chi edawuá noreada bayda Desarme, Desmovilización y Reintegración (DDR), maude chi ambara baeda.
- 2 Wāy, caduachijaradeacofanú, waya jidá necofanubayda chi amada y wararabaeda.
- 3 Aracaribay (viía buaybayda) day bayra duanay bayda chi abuada amafedada, daycabuay.
- 4 Wāy, chi uacuba, viía jaradeacubura kadua aracarima viía duanaybayda chi amafedadamá, arabuma Gobierno Nacional.
- 5 Ambuaracarifanuay amabiy bayda, chi uacububa day barafanuay bayda iaba deay chi anibada amabayda maude chi eda wuá nibada amay.
- 6 Abio, ochey nama woy carifanubayda warrara viía bubuybayda amadacare ambuará uababá istu maude ambuará
- 7 labadeay, jaradeay Alto Comisionado mauka Paz chi edawuá noreada má viía duanay chineé urubuy chi amáfedada cuenda anstúburo. Quiriciaday sáca duanay bay varé.
- 8 Wāy, quiriciay jomarebara Plan Nacional de Acción, day varaduanay bayda, Wāy quinicia, eará abaudá viía nubuybayda day bara chi amaci-dau.
- 9 Adauchia ambuanibay viía quiriciay bayda warrarabara kudrábare chi edáwuá noreada amaday bayda waya jidá odoebibay edawuá.
- 10 lbadeay chi uacubumá adauchia viia duanibiybayda chi eda wanoreada bayda.
- 11 Wāy Ambuará chi buruy adauchia viía duanaybayda, drua, irukubu.
- 12 Daubiy diwarara ome waybayda chi edawa noreada waya jidá nefabiday baera buradurubara adauchia duanay bayda.
- 13 Juin neé diwaraude. Juadeay diwarara bare Agencia Presidencial maude Cooperación Internacional maude Colombia.
- 14 Wāy Via warara Sistema de Información para la Reintegración (SIR) dauchanubuy ara maucha quiricia nubuybayda.
- 15 Adauy neé, mabay adauchia deada kay chi edawá noreabayda, chi achia kiriciáfedaka Agencia para la Reincorporación y la Normalización ARN, viía duanaybayda day bare anchía amada care chi edawuá noreada.
- 16 Viía wacubuay, chi neé ichia irucuburá, jipawuá. 18. Quirajipa uacubuaba achira chijaradea cubuca Agencia para la Reincorporación y la Normalización (ARN).



Area kaway

Ocheay Decreto 4138 maude 2011 "chi wuada Agencia Colombiana para la Reintegración maude Personas, Grupos Alzados maunka Armas jaray amburará".

➤ Decreto 4138 de 2011

Ocheay Decreto Ley 897 2016, "diwaracricida Agencia Colombiana para la Reintegración maude Personas, grupos Alzados mauka Armas mabae jaray".

➤ Decreto Ley 897 2016

Uskareda

Agencia Colombiana para la Reintegración (ACR), idi jarkuburá Agencia para la Reincorporación y la Normalización (ARN), nama-bena Noviembre 3 2011 abua ara cubuay abua Unidad Administrativa Especial jipa wajirabuyma Departamento Administrativo maude Presidencia maude República (DAPRE)-chi edawaa no-

Mamaréba Agencia Colombiana para la Reintegración (ACR) Programa para la Reincorporación de la Vida Civil (PRVC) Ministerio de interior y de Justicia 2003 y 2006. Programa para la Reintegración de la Vida Civil (PRVC), erabaudá nefabiday kaurea akay, chi emberara quiriciadeba, viía nubuybayda, ochea era abáudá chi neé deay.

Programa para la Reintegración de la Vida Civil (PRVC) iaba deanofanua abuma, chi eda wánibadamá. Eara ababuru buasvida namá nefabiybayda Ara baedera diwarabuabasvida ara baraburú nubucidéba, maude area Programa para la Reintegración de la Vida Civil (PRVC) idá nobevarera diwara cobesvida. Chi edawuánorea akaybayda nama arí, jua aude novemema Autodefensas Unidas de Colombia (AUC) bua urra carea, chi edawuá noreada amafedada chi way waby buay buasma. Septiembre 2016 chi uacububa Alta Consejeria Presidencial mauka Reintegración.

Alta Consejería Presidencial para la Reintegración uskaréda chi uiarabasma chi edawá norea, Desarme, Desmovilización y Reintegración (DDR) Amacidaubara mabae jidá nefacidaubura day varé nama arí. Eara abauda viía nubuybayda buraduruburo jaracarifanuasma.

Ocheay Resolución 2152 2015, "eara abauda chiwauda jarada, wuaya diwuara-jarabuma".

➤ Resolución 2152 de 2015



Desarme, Desmovilización Reintegración (DDR) joma urabacawa nubuy, samasa, amaybayda chi edawá nibada aumburá, ababá maude istud quiriciadacare amay. Arí kubuy chi jidá viía nubuy.

Alta Consejería Presidencial mauka Reintegración juachoba aba nubuas abuma edawuanoré. Waya jidá nama nefabaydada varé ochiacida abuma samasá nubuy daibara nefacidaubura chicharraraba acacidavida, neebará, quiricia, jaradeasidavida, cana waaybayda wayadaybara vivia duanayá.

Alta Consejería iabadea nubú ambarabaeda maude jomaurabaeda adauchia way daybaré. Septiembre 2010 Nau ebaride chi wucububa Juan Manuel Santos diwuarama dea abuma Alto Consejero para la Reintegración. Frank Pearl juajuneba irucobez abuma Álvaro Uribe.

Jomauraba cawacobecibura edawa neburuy viía buasma diwáraraba cawadaybayda chi edawua noreada amabiday bayda.

Eder arababuas abuma naramá jaradedecubú jidá nefabiybayda day Agencia Colombiana mauka Reintegración. Aré Alta Consejería Noviembre 3 2011 Alta Consejería trú diwuaracubusvida chi jaradeada-ca. Agencia Colombiana nefabiybayda Decreto 4138 Alejandro Eder Garcés chi uacubuycara Director General.

Ambuará Unidad Administrativa Especial, Personería Jurídica, mauka Departamento Administrativo mauka Presidencia República (DAPRE). Diwuara Alta consejería maude Agencia maude Estado quiriciay edawuá nibaybadamará. Chi neé viía nubuy.

Viía nubuybayda diwuará cubusvida vivianuaybayda Fuerzas Armadas Revolucionarias de Colombia -FARC-, Agencia Colombiana para la Reintegración de Personas y Grupos Alzados en Armas (ACR) diwuara jaradeacaribá chi edawua noreadamá jipawuá nubuy bayda Fuerzas Armadas Revolucionarias de Colombia FARC. Noviembre 24 2016 Teatro Colón.

Decreto Ley 897 Mayo 29 2017, chjaradeacidauca Agencia Colombiana para la Reintegración (ACR) chi trú diwuara cobes abuma Agencia para la Reincorporación y la Normalización (ARN). Agencia para la Reincorporación y la Normalización (ARN) "jurus, abuma, wuay, abuma, chi wadraba ochea uakubuma junebena earaba ocheay Fuerzas Armadas Revolucionarias de Colombia- Ejército del Pueblo (FARC-EP). Nau quiricia wuakubura Chi buda quira caita Chi irucububa maude Chi jeramarara ome Agencia para la Reincorporación y la Normalización (ARN) quiricia wuakubura Chi buda quira caita Chi irucububa maude Chi jeramarara ome Fuerzas Armadas Revolucionarias de Colombia- Ejército del Pueblo (FARC-EP) Noviembre 24 2016 maude Unidad Técnica para la Reincorporación de las Fuerzas Armadas Revolucionarias de Colombia (FARC-EP); cofanú abuma chinefanububayda jomaaraba busida abuma viía nubuydaybayda, adauchia buradurabara".



Chi cana auda jidá nefacubuma viia ni hay baida



2003 - 2006

Programa para la Reincorporación a la Vida Civil (PRVC) maude Ministerio Interior maude Justicia.



2006 - eara abaudá

Septiembre 2016 diwuará cobevas abuma eara abaude wuaya Programa para la Reincorporación de la Vida Civil (PRVC) diwurauba ocheay cobe abuma Alta Consejería Presidencial para la Reintegración. Chi wuakububa Álvaro Uribe Vélez cobesma a Frank Pearl González mauca Alto Consejero maubaeda jidá nefacubuma.



2006

Alta Consejería mauca Reintegración karideba viia awunaves abuma uscarebayda, amabibudaubaera chi, edawuá noreadabayda Desarme, Desmovilización y Reintegración (DDR), cacatua wuasabuma chi wuada area.



2008

Consejo Nacional de Política Económica y Social (CONPES) edawuá carifaduada CONPES 3554, nefabidada Proceso de Reintegración namá adauchia arí.



2010 - septiembre

Septiembre de 2010, chi wuakububa Juan Manuel Santos cubusma Alto Consejero para la Reintegración a Alejandro Eder.



2011 - noviembre

3 Noviembre 2011 wuacidama Agencia Colombiana para la Reintegración (ACR) Decreto 4138 maude Presidencia maude República. Agencia Colombiana para la Reintegración (ACR) wuay mauca Unidad Administrativa Especial, maude personería jurídica neé ichidi, anburacaridama Departamento Administrativo de la Presidencia de la República. Diwuara cobesma chi wuakububa arí. Juan Manuel Santos umuasma Alejandro Eder maunca chi uacububa Agencia Colombiana para la Reintegración.



2012 junio

Chi arababuba, jipawuá jirabuma chijida nefafededa. eara abaudá nefacidama area 812 emberara.



Ambuará Agencia para la Reincorporación y Normalización (ARN)



Andrés Felipe Stapper Segrera

Wäy:

labadeabará Jomaura

Teléfono:

5932211 Ext 101000

Correo electrónico:

andresstapper@reincorporacion.gov.co



Nelson Dario Velandia

Wäy:

Chiwadrá Programático

Teléfono:

593 22 11 Ext 10430

Correo electrónico:

nelsonvelandia@reincorporacion.gov.co



Celmira Frasser Acevedo

Wäy:

Chiwadrá dé iabadeay maude abio

Teléfono:

593 22 11 Ext 10200

Correo electrónico:

celmirafrasser@reincorporacion.gov.co



Guadalupe Guerrero Lopez

Wäy:

Chiwuadrá dé Jipawuá iabadeay

Teléfono:

593 22 11 Ext 10263

Correo electrónico:

guadalupeguerrero@reincorporacion.gov.co



Evelyn Suárez Elbeye

Wäy:

Chiwuadrá dé iabadeabari maude neburuy

Teléfono:

593 22 11 Ext 10341

Correo electrónico:

evelynsuarez@reincorporacion.gov.co



Marcela Ramírez Vélez

Wäy:

Chiwuadrá Quiricia Dé maude Neburuy

Teléfono:

593 22 11 Ext 10300

Correo electrónico:

luzmarcelaramirez@reincorporacion.gov.co



Eduardo Sanguinetti Romero

Wäy:

Chiwuadrá Ambuará maude Edacubu Nibay

Teléfono:

593 22 11 Ext 10250

Correo electrónico:

eduardosanguinetti@reincorporacion.gov.co

Ambuará Agencia para la Reincorporación y Normalización (ARN)



Jomaura

Quiricia wuabadaura

Agencia para la Reincorporación y la Normalización (ARN), ochiaviabarima emberaramá. Chiway juaya chi wuabadavaré Agencia para la Reincorporación y la Normalización (ARN), jipawuá resoluciones N° 0302, 0303, 0304, 1604 maude 2016; 0834, 0726 2017.



Jidá nefacufanubayda

Barikofanuma nefafedada omejidá dayvaré Agencia de Reincorporación y Normalización (ARN). Chijarada Política Nacional de Reintegración Social y Económica (PRSE) viia wuakuma achi quiriciaka. La Agencia para la Reincorporación y la Normalización (ARN), wuada Decreto 4138 maude 2011, jarabuyda maude "(...) gestionar, implementar, coordinar y evaluar, de forma articulada con las instancias competentes, los planes, programas y proyectos maude Política de Reintegración, con el fin de propender por la paz, la seguridad y la convivencia". aramauca viia wuakubuma. Mauchá Agencia para la Reincorporación y Normalización (ARN) chi irukubuma quiricia chi wuakarica Política Nacional de Reintegración Social y Económica (PRSE) area nubuybayda, eara abaude 2006, naededa Alta Consejería para la Reintegración. (ACR). Nauba jipawakubucí diwuara euavida 2020.

¿Karéma wuaya jidaneytá?

Wuaya jidanefadayra juajoma aba 6 eara abaudá Agencia para la Reincorporación y Normalización (ARN) umuakubuma chi eda wanoreabarimá Grupos Armados Organizados al Margen de la Ley (GAOML) chi añá nobea embera beada, waya nefaquiriafanú daybaré viia nubuybaré chi neé. Chi edawuanoreada chikuitá chikairua area cubuma juaya embera ome chi amada dayvaré. ichicida day varé viia nibay abuma, diwuará bare. Agencia para la Reincorporación y Normalización (ARN) ichia quiriakubura chi edawuá nibada amay abuma quiricia newuay viia quiriciabiy, mabae hayda cubuma chimau wuay chiboroquiricia, maude chi wāy. Chi uakububa, viia uakubuy abuma jipawuá embera cueda Grupos Armados Organizados al Margen de la Ley (GAOML), muajaracia waya jida nibabay chi amada. Chi edawuanibada jidá nekaré, chi maude buaybada, chi neé irubuy abuma chi uakububa deay abuma Agencia para la Reincorporación y Normalización (ARN). Ababá necofanum wuay abuma ichiva acariba maude ichi juaba jipawua nubuy abuma newuacariba 80 horas vuradurabayra, chineta cubudura jipawa nubuybayda.



¿Kairaba adaudaybuma jidá nefacufabuda?

Chi adauday cubura chi emberara chi uakububa jararadurú Coda, Oficina del Alto Comisionado para la Paz, (OACP) chi amafedada chi edawuanoreada era abaude 2003. Chijarabarikubura chi embera beada waedura, uriy chimadura diwuararadé. Chi naude eda cubura chi edawuanoreada durú Fuerzas Armadas Revolucionarias de Colombia (Farc), Ejército de Liberación Nacional (ELN), Ejército Popular de Liberación (EPL) y las Autodefensas Unidas de Colombia (AUC).

Chó ó nedaybayda eda wareba ochea cobecira.

Chivideafedadara chijida nefacubayra ambuaranubuy chi añá jaracofanucida astú carifanucida, nau baedará chi cuíta otheadayvarubuma, chi wuaybaydara chi ambararabaeda mabae emberará bayda.

Kuda ó chiviia nefaday.

Chi wuacofanura chi naedajaradaca buru way abuma 8 Kuda

Ó Jidá Nefacufanubayda

Ó jidá nefacufanubayda chi jaradurú, chi urukubu maucha cubuy wuacuba Agencia para la Reincorporación y la Normalización (ARN), bedeada chi embera ome chi kairua, kachirua istuburu ichikakua Resolución 1356 maude 2016. Ó jirúkarí jida nefadaybayda, quiriakubura debeakariba chi embera maude Agencia para la Reincorporación y Normalización (ARN), urukubuy chi wuay via wuarará ichia wuay kubudura, chijipa wuakubura amabay ambuarabayda emberabay, neé irubena, maude jipawua nubuybayda. Chi kiriciade irukuburá arabuá óbayda, chi uriyubura jipawuá nubayda viia nubuybaydaburu kubuá istuburu emberarabayda. Nau óba quiricia kubura chi qarifanura chi nefakubaydara uribada chi mau adauy kubura ara jirubuy abuma.

Dimensiones de la Reintegración



El Proceso de Reintegración trabaja con las personas en estas 8 dimensiones:

Ichicuda kuda

Quiricia cobebuma boromordeba kachirua nubuyaya chi boromor namara adauchia carifanuayduru emberarabaré, auchá cubura chimamaarikubura ambuará carifanura wuaybada maucha neburubidaybayda viia nububuadajaraiba eda viia; duanaydayda ababa. Ichicuda kuda quiriciabuma diura quiriciabibuma kawaybayda chicuitará madacare kachiruakiricia-bibarima borodeba aya nubuy ambuaraduanaybayda. Mabae, aranubey ambuará, istú ochea cubuma chi cuitá daybaré buaybare.



Kuda ámbara

Nau área mu ámbara chiburuybayda mabae ocheaybayda jidánefacofanubayda ababa anbachequerá. Maunka, Emberabara wua quiriabura mauka dauchay ambuára duanubara neburuy, emberarabaré. Maka, kuda ambarara chi buradurubura mabae ámbara jomauraba ocheday ambararabare dauchay ambuara neburuy ocheay ambarara jipawá.



Kuda maude jaidé

Chi ochea cofanura chi mamaré ba madacubura, miadá nobey biybaydara jai. cacuande, maude chiborode, ambuara, viia nirá chimau- wuaybayda viia variquia embera, -kuda ababa-, juy chiwuada-jidánefadara, di wuara ome chio ocheavadaura chineburú badaujaide cachirianubuabiybayda jomaurabayda. Naukara, kuda jaidé arawuacubebuma mauka Sistema General maude Seguridad Social mauka Salud, chi quiriciay emberarade, maurubena chi eda wuanoreadara jidá nefacofaura, chi ambura jai ebauby, cacua viianibaybayda cacua dauchabiy nestaburuda, iabadeay viia nibabiybayda.



Vistinka

Hayday viia quiriciay emberara nefacubayda, chi ambaracida, viia quiriciay chi eda wabuey, cadua nama ari chi wucuburá viiani-baybayda.

- 1 Persona en Porceso de Reintegración (PPR) ambara chi awua quiricia kawaybayda.
- 2 Persona en Proceso de Reintegración (PPR) edawua dauchia nubú quiriciade ichi quiriciadauchia ichi bauvaridauchia.
- 3 Persona en Proceso de Reintegración. (PPR) iabachi dabarau chi ambara chi awya edáwuacubuy chiwurrara quiriciabiybayda (juajoma aba juajoma ombea ome) quiriciay, chi buabarimá.

Kuda uabú:

Uakubura iabichia nefaviy bayda chi neé Personas en Proceso de Reintegración (PPR), viiabuaybayda, chicaredurá wuaquiria fanuma. Maudeburo nau ocheay abuma uabúra ambuará, chi cairuabura, chicuitara Personas en Procesos de Reintegración (PPR), mabae chicuitara viia irucaribada y jipawuá. Nau haceybaydura nauquiricia cubay uarabua jua joma aba: Comua, iabadeay chinee, nee neeviy, chi wuay amburara chinee dauchay- chi emberara jida nefacubura astú carifarivaradaya.

Dé kuda

Edakubuma dé kudá mauchá, chi eda bedeadará, maude awara ochea cubuma, chi diwuara kubuadara jipawua nubusma, ichicacuade maude ichi boromor-de Personas en Procesos de Reintegración (PPR) ámbara. Naubaera dé ocheay arabu kawua, arabucuitay, mauchá de aranubuaybayda, saka wuay. Chi neé chi mau canaybayda. Mabae de ocheay chidiwuaracubura, omebá woukuburá, chi chico cueda, maude chidésida ocheay jabae aracobedacarera chi nee chi déda deadara, jipawa cobeybaydara chimaricubura chi neé cuedara chi wuoda.

Kuda quiriciay

EQuiriciayra arabuma chi emberara nefacubura, area cuitay quiricia, viia nibaybayda, edawa viia nibay diwuare baré chiwaycubura, viia wuaybayda. Maera área quiria yra wuabarima emberará nefacubura chiambura ochea, chiviia quiriciay ara maduru quiriciay, istú viia nibay mabae vehia ocheaby. Kuda quiricia jabadea cunuma viia nibaybayda chi diwuara kubú chijidánefanubayda.

Kuda Emberará

Chi wuada area emberará dauchay diwuara ocheybi-ybayda emberaramá vistinka maude chicairua eemberará, ambuarácanifanura, diwuara unubicofanura. Wuay área emberabaré, emberacuedará nefacufanubayra, aramadurubua chi irucofanuba wuay, widiy chi quiriacubura bichijiraba eda wuaybayda GAO70. Maka, chijiru emberará adauchia carifanuadaydura wuaybayda, jidá wuadiuriacofanura diwuarara ome viia duanaybayda amacidaedabera, carifanurá cadua.

Vistinka

Peburuy chiwuay chimau Personas en Proceso de Reintegración (PPR) unubybayda emberaraka chiburunu burunubu viia duanaybayda quiria nefada ambuaracaribaybayda Grupos Armados Organizados al Margen de la Ley. (GAOML).



Kuda Juakubuma

Nau kuda debá la Agencia Colombiana para la Reintegración (ACR) iabadebarima narabaeda Jidá Necofanubayda, daybaré, Jipawuá, Viia duanaybaré amburá, Juakubuma, Chijaradaka. Maucacuaburu adauchia murunubu, chinefacidara jidá edawua nibabiybayda, nau quiricia deba karifanudayra chiari kachiruakubúbayra Persona en Proceso de Reintegración (PPR); naura viia noveria diwurarabare cofanudurú.

Jidá nefaera day varé

Jidá nedará ambuará daybare duanayra chidiwuara, cubura chi emberara edawuanoreadara made chi emberarabá chi edaufedadara maucida ambura caribayra chi uacofanubara nama arí, chikuda ambuará amaby wurrara edaua vuibibay wurrara werakaura, kudraracida, Niños, Niñas y Adolescentes Jóvenes (NNAJ).

Nau nubuyra, Agencia para la Reincorporación y Normalización (ARN) chiburunuybayda ambuará carifanuay abuma emberarabaré maude chi wucubuaaibaré. Mabaé jurubarabuma chi buruybaré edá, jipawua nuabuybaré chi kuda viia duanayvaré mabae ocheay abuma chi diwuara cobuma era arajirabaybaeda. Chi edawua noreabaribaré wurrara werakaura, kudraracida, Niños Niñas Adolescentes y Jovenes (NNAJ) maude dé, sibiráy kudrara deda ambuará emberara chi uakububaré.

Kuda emberara wucubura jua quimare:

- 1 Burunubuma eda nama arí, chiaracubú abuma, chichiduro.
- 2 Achi quiria carifanura nefadaybayday, chijarada aramadurú, ihijuarara viia nubuybayda.
- 3 Chi adauchia carifanura mabae carifanuadaybayda chi uacofanuabarybare mabae emberarabaré.
- 4 Wuay viia nubuy chijidánefacidaucara, iabadebarima ababa wuay jidá aña hacedamaba maude, neburuy quirajipanubuybayda mabae way viiadianaybayda na arí.

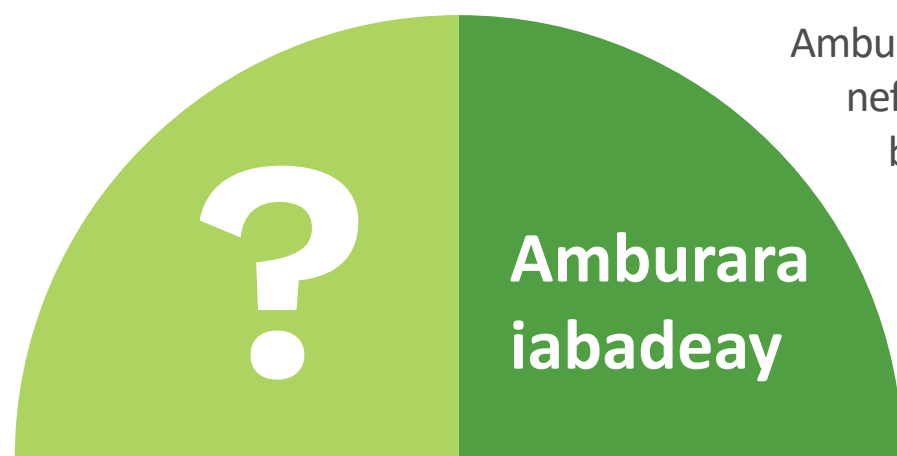
- 1 Persona en Proceso de Reintegración (PPR) chi arabana nefacubura maude chi ambaracida chi quiricia irukubuea jipawuá chiarauba umuakubura maude chibedeada badaurabaré.
- 2 Persona en Proceso de Reintegración (PPR) ichiara quiriacubuma chi edawuanoreadara Grupos Armados Organizado al Margen de la ley chijaradara jipawuá nubuy abuma (viawara, jipawa, jidáwuandadabay edawá, viia nubuy).
- 3 Persona en Proceso de Reintegración (PPR) ichiara quiricia ucubuma namarí, chi ichicuaedara ambauará carfanuay abuma emberanaca.
- 4 Persona en Proceso de Reintegración (PPR) unifada, caribabarima chiwuacofanude, mabae viianubuybayda chi ariduanuabarimá chi arabuca jidá nefacidauca.

Vistinka:

Jiabadeay achira chi cairuara carifanura jidá nefacubayra, viia nobecarera wuaya jidara diwuara nibeviybay.



- 1 Persona en Proceso de Reintegración (PPR) ichiara waray abuma chi cachiruaqubumaera jida cobébiabayda.
- 3 Persona en Proceso de Reintegración (PPR) unubuma chi diwuaracubay waya jidá cobebiyvaira.
- 4 Persona en Proceso de Reintegración (PPR) caribuabarima, eda wuá chicarifanuavaré, chi diwuaracubuvareá.



Amburara iabideay ara abuma wuaya jidá nefacufanubayda. Chi Embera edáwuáni-bada amacira amacariburá, Agencia para la Reincorporación y la Normalización (ARN) achi earaba cubuma waybayra garifenuara achi maude-ba duanaybaera.

¿Sakaybaera arabuma iabadeayta?

Chi wuay ambuara jurucubuma viia duanabybaeda, chi edawá noreadabaré emberarabaré viia duanay baydaambuara na nefacufanubayda day varé.



¿Kaiba ocheabiybuma chi wauda ara mauca?

Agencia para la Normalización (ARN) chiquiricia aranubuy, dauchá cububurú chiuada ocheay abuma maujarada ocheay quiriciay chi bedeada chi emberara jida nefacufanubayda.

¿Kaiba maucha w uaybuma emberabayda?

Chi wuay ambuara jurucubuma viia duanabybaeda, chi edawá noreadabaré emberarabaré viia duanay baydaambuara na nefacufanubayda day varé.

CHI IABADEADACA



¿KAREMÁ?

Chi ójirukaridama jidá nefacufanubayda. Chi embera amaciduara ochea cofanúra Agencia de Reincorporación y Normalización (ARN), achi evary cububadama wuaybayda viia duanaybayda.

¿Kaiba ocheabiybuma iabadeaddara?

Agencia para la Reincorporación y Normalización (ARN) quiricia deacubumá chi jarada macha, junebe dauchá varima chivedeada emberarade carifanura jidá nefacufanubayda.

¿Kaiba maucha wuaybuma iabadea viybayda?

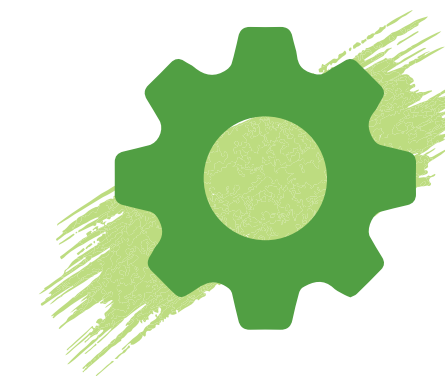
Chi embera eda wuanibada amadá iabadea emberabaré. Agencia de Reincorporación y Normalización (ARN) maude ichi quirriaba emberavaré.

Chiabadeavarima

Chi iabadeavarira, eraba, quiricia chicuita wuay bayda chi wuabarí Agencia para la Reincorporación y Normalización (ARN). Diwuara iujadea wuay abuma Agencia para la Reincorporación y Normalización (ARN) wuaybuma diwuare kadade wuay chi quirakubú emberabaré.

Nauba chikairuabibuma chi embera jidanadura y chi cuenda waunubura, mausida edáwua quiria cawa caribabarima, utá muaribiybayda chinúbuta.

Chi iaba deabarira juadebarima chi nefacufanubayda emberarajoma ará. Mabae iabadeacubuma karifanuaybayda viia duanaybayda.



Wã / Maude chiquiriciaday

Auchia juadeay istuba nibadearumisa wuacariba makara chi quiricia viia nubuduay abuma chi wacarira Waybaydara chi quirianmaduru arabuma odé waucarira, chi jidá nefacufanubayda.

Chinububaydara chi embera viia abuma, mabae anstubura nibadeaybuma.

Mabae, quicibiabybayda chi nestakubayda chijuaway. Nauba iabadeacubuma chicairua area cubura chinubú viia cobeybayra.

Kuda iuja viia nubuybayda

Nau edawua ójidánefacufanubayra, chi emberarabara vedeacidama ambuará duanaybada jaracidama.

Nau quiriciadera chi nububara, nee cana way abuma naujirude, onbea jirude (aba) wuay ambuará (ome) war odeabybay bikirudeba, warrara, weracaura, sibara, kudrá (ombea) chi jidá necofanura viia duanaybayda.

¿SAKAIBAYDA?

- 1 Chi jomauraba wuadara viia duanaybayda, chi nefácubaidara iabadeay bayda.
- 2 Maucha wuadara iabadeayrá.
- 3 Wuaday neway, maude jemeneday, quiriciabayda, dayka emberabayda.
- 4 Viia ocheaby oaré.
- 5 Mipitá ochea viy modearé.
- 6 laba deay chiburuy quiricia kachirua biybayda emberabayda.

¿Saka iabadeay jidá daybaré nefacufanubayda?

Maude Agencia para la Normalización (ARN) arabuma, nubuy chichoma jomaurabaera maude miruvia junebeba iabadeadafeda irucaribay abuma Política Nacional de Reintegración Social y Económica Social y Económica (PRSE).

Juawuay chijarada Política Nacional de Reintegración Social y Económica Social y Económica (PRSE) emberarabaré wuay. Chi maura necofanúbayda astubura wuanububura viia bebay ABUMA. Arabuma chijarada ambuará wuay abuma mauburú viia duanay abuma dachivaré.

Joma ambuara chiburday - Deay

Nauba arakaribay abuma viia duanaybayda chi nubura michia wuaribiy abuma chi naeda nubuada caebe maude chichoma.

Chi wubura uaribiy abuma wuaariba, ichi quiricia viia irucaribay abuma, chi wauda chichoma era baudá.

Wuay

Naudeba wuaybayda chi embera jidá nedurá wuay nubuy abuma. Agencia para la Reincorporación y Normalización (ARN) ichia amburu irikaribay abuma emberabara nefacufanubayda.

Agencia para la Reincorporación y Normalización (ARN) ichia jurubariabuma viviká chi madurú jarabayda arabú abuma. Nau wuadacarera dauchavari abuma Agencia de Reincorporación y Normalización (ARN).



Diwara quiriaday

Chi jaracubura, diwuarara ome ochea cubuay quiriadé chi vedea, junebe-nacida jua wuay chi wuaday chiquiriciadaá chi amada, Desmovilización y Reintegración (DDR) wuay vii aduanadaybayda.

Nauba quiriacubuma diwuara quiriaviyva naudebura jomarabi way cofa-nura eda waré diwarabuadabaydaybaera.



Ambachaque caribura chinefacububayda.

Laba decubura wuawarea embera diwarebena chinefacunubayda. Maude Agencia para Reincorporación y Normalización (ARN) nau-buera arabuma chi eda ware diwara cubura chi unudacaucida nama yá carifauday jida nefacunuabayda.

laba juawadedacecubura "chi irucofanuba deadacace abuma chi unu cofanubu maude chi eda ware tabemabida jida cofanecidaumá" (Agencia para la reintegración y Normalización ARN, vistinka 2011)."

Chi jide ó ome jirabuma: aba viia nuabaybayda awarabida chivia abu chi jaradeacuburá chimauchá.

Nama arí viia " nee maude chi quiricia chi embera maude chi eda waré. Chi irucubuma chi waudadura ara cubuma". 1 aba Nee jomaurade " (...) diwara ochea viy bará, chiviia arabuma iabadeadará dadarra nubuy abuma, ambuarade chi wauda emberará jofarrea adauchia". 2 ome Chi amaridaura chi eda wuanoredara guaya jidá nefacofanura

Desarme, Desmovilización y Reintegración (DDR), wua abay achi cuendadurú carifanubura, naudé buru nestacubuma chi ambuara cubura, Organización de las Naciones Unidad (ONU).

Política Nacional de Reintegración Social y Económica Social y Económica (PRSE) jarabuma chijida nefacubura arabuayra, ambuara carifadura araneybuma adauchia, maude chi edá wuanoreada amasidará, maude jomaurara, maude chi edawaré cubucidá, chi wuay jarabuyda way aranubuybayda Proceso de Desmovilización y Reintegración (PDR) Consejo Nacional de Política Económica y Social (CONPES, 2008).

Maudauchia, chijarada Agencia para la Reincorporación y Normalización (ARN) jipawuá, ambuará, daucha chi irucubú juadeybaday, jidá nefaybiybayda. Agencia para la Reincorporación y Normalización (ARN) chijarabuyda emberaramá maucha uacubay iababaviybayda duarabida iabadebybayda chi jarada.

Jomaerabayda

Chikarifanura jomaerabueda chi mau wua kiriacubura, ambuara kurura chi nee, quiricia, ichi iaba awarabena maude edáwarebena, jomarde.



Definición de Corresponsabilidad

Es la relación en la que se asume una responsabilidad compartida frente a un objetivo común, buscando la sinergia entre los recursos, conocimientos y capacidades del sector público entre sí, y del sector público con actores del sector privado, de la sociedad, del tercer sector y del sector internacional.

Chi wuadajaray

Chiabio ocheavicubura, nawua baricubura ambuara vakubura, maucha wuay, nau jomauramá quiricia biyburea, nestaquedé ochia cubudurú, chi mabuara cubura, saka cubucuitay.

Jiru 1

Aba nama aribu adauchia neburuarafanuabarima chi na cubudura emberabayda.

Jiru 2

Ome na maribú jipawua nobebaria chi uacubú mabuará.

Jiru 3

Ombea namaribu chijarabuyda wua carifarebarima.

Jiru 4

Quimare nama aribo dauchá novebuma, carifanucuedata.

Maude juaradeaducara chi jaradaca diriacubuma Agencia para la Reincorporación y Normalización (ARN) chiviia:

a. Wuay chijarada chinesta cubura nau esperacubura, nama arí wuabadauca.

Wuaray chicairuara wuaybayda naude Agencia de reincorporación y Normalización (ARN).

Quiriciay chiara cubura chi mau wuay ara mau jaradaca jipawuá Agencia para la Reincorporación y Normalización (ARN).

Chiambuarácubua joma ará nubuy Agencia para la Reincorporación y Normalización (ARN) quiriciacobeara chi mauway cubuta chiviia.

Chinestakubura ambuara chi kuda juadea arira Agencia de Reincorporación y Normalización (ARN) chijarabuydara adauchiaráma.

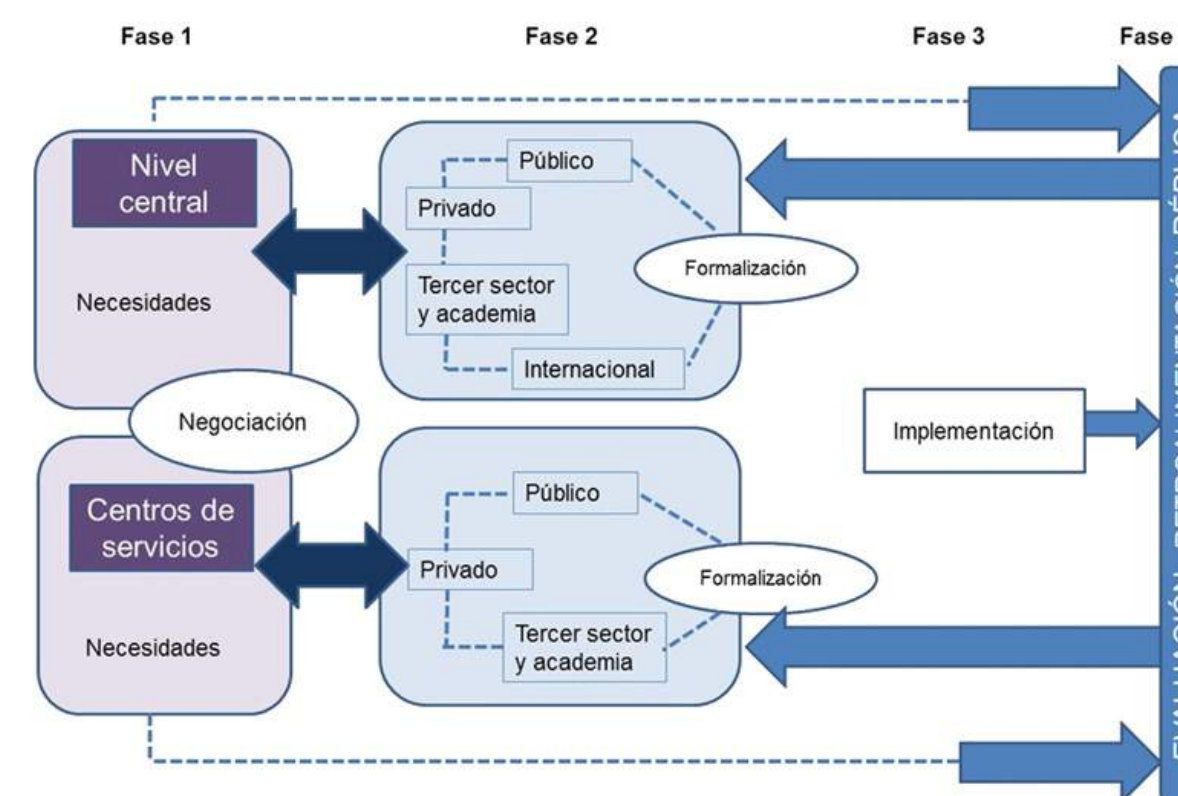
b. Chima quiriciay chi mauma cubude wuay, chi mau quiriacubú y maubua wuay dauchay chijaradeadaca.

Wuay chi maujarededa wuada chi macha arabada maude arabú.

Wuay chi wuakary awuarebe na (maude eda warebena).

Wuay necaedabena achima viia cobeybiybayda chi jaradeadaca bibuara arabuma.

Ilustración 1. Esquema Modelo de gestión de corresponsabilidad





Wuidikubua jidá jaracubua chi nefacufanubayda

Dauchaba chi wuidikubua jida nefacubucuedara nama ariy emberaraberé. Chi emberara viia duanua ara mauchá jidá necofanura daybare.



Wuidikafanura sama aribukuma chi bichicuedara

1. ¿Karé haceybuma nauwuada chi edawua nibada amá sibura?

Naude cubuade wuaybura, chi embera bedey abuma, chi irucofanuma Agencia para la Reincorporación y la Normalización (ARN), chi mama arí jaradeadaycara, chi nibadeay mara, jipawuá nubuyvaray:

Aba. Embera chi amada quiricia nubuy Comité Operativo para la Dejaración de las Armas (CODA).

Ome. Cudrá barinubayvariá cédula de ciudadanía.

Ombea. Amacibura cudrá wuedara oma dedayvaria, ichi nibadachá inaba Instituto Colombiano de Bienestar Familiar (ICBF).

Kimaré. Cartadeay chibuda, chi edá noreadara chi ichicuedará chi irucofanuba chi amadamá Grupo de Atención Humanitaria al Desmovilizado (GAHD).

Juajoma. Chijaradaba umuarudura.

Juajoma aba. quiricia buiy chi jarada Agencia para la Reincorporación y Normalización (ARN).

2 Ome. ¿Chi jacofanubara era aba sabe buaybuma jidada ney bayda chijara cofanuca?

Chi era aba jara cubura chi embera cuada cacubuma chijidá nedacaré chi cairuacubua ichi cacuara Agencia para la Reincorporación y Normalización (ARN). Mamina guaya edá nobeira juajoma aba eburijarabuma.

3 Ombea. ¿Caré irubuaybuma nama arí jidá nedacaré chi eda wuanibadachá?

Namarí cobeira area ibadeaday abuma, jipawuá, chineé, chi ódéd vedeacidacura.

Chijaray neé wuarray

1 Aba. ¿Sáka eay chi neé wuarray?, ¿Kare haceyuma chicarta widira?

Chi embera eda wuadacurera nau jarafanubara dé viiá nubuybara chi irucofanuba eay abuma chinee cuadanada irubuada jida diwure irubuaybubura chi ichia quiriaru-maeburo deabay chi carta, irufaneabarimá ambuará druaiujá. Agencia Para la Reincorporación y Normalización (ARN) ihi nada iruburá nauba año nobebiybayra.

2 Ome. ¿Kare aseyma chi quiricia unubebesirá?

Unubebesira neburuy abuma chi cuitaráma maucida junebe wuidiy abuma, chi neé iufanuabarimá wafedá diwuara widiy abuma.

Neburuy si wuaybayda.

1 Aba. Karé eba riddebarú wuacofanama maude samari Agencia para la Reincorporación y Normalización (ARN)?

Nau ebari cuitaira edawá widicay abuma chi irucofanuma Agencia para la Reincorporación y Normalización (ARN) chi neburú cofanu cawaybayda.

2 Ome. Sacabamá caduá uribaybubura jidanedacaré?

Agencia de Reincorporación y Normalización (ARN), dauchay, chi evari cawaybayda maude, emberara necofanubaira chineda edava ne hacecaribubura, Agencia para la Reincorporación y Normalización (ARN) nauba irucubuy abuma diwuara hacecaribubura, chi nada wua nuburá eraba diware.

Neburuy chi wuay baera Agencia para la Reincorporación y Normalización (ARN)

1 Aba. ¿Kare irubuayma wuaya jidaney bayda?

Karé irucubuy wuaya jidaneybadara kaway:

- Jipawua nibay chijaradaka.
- Wuaray umadadauchia 80 wuay jomarebayda.
- Chi emberara chi quiricia budara Ley 1424 de 2010, wuaray chiburuy jaidedé mauka Centro maude Memoria Histórica diwarebaré jipawuá Fiscalía.

2 Ome. ¿Sakaya awuara wuay bubama chinamarí eda nibadata Agencia para la Reincorporación y Normalización (ARN)?

Chi embera awuara wuayrá Agencia para la Reincorporación y Normalización (ARN) ichi wuaquiria. Chi embera adau rúdá maminá ichia awuaradá Agencia para la Reincorporación y Normalización (ARN) mau wuesida awuara wayrá:

- 1 Aba. Ówuaebaribedacare
 - 2 Ome. Chi edacofanuada amadacare, neé, jipawuá budacida chi jarada.
 - 3 Ombea. Istú awuara wuadará chi wuay wa haybacibura chi deacofanuaci.
 - 4 Quimare. Amasira chi iaba deacubudara jidá nefadacaré.
- Joma cobecaré chi nefafanuada, quiricia buda amasirá neburuy chi emberará má.

3 Ombea. ¿Karé ebaride amabuma chinibada Agencia para la Reincorporación y Normalización (ARN)?

Chi arabena amayrá isru quiricia duda mabaeburu amay dauchay era aba ombea, chi ó amadacaré jida nefacufanubayda istúburu.

4. Nau. ¿Amadacaré diwuará wuay buka?

Aramakara wuaru waemida, nau Agencia para la Reincorporación y Normalización (ARN) achiba iabadea nubuy abuma:

- Chibedeada fedada dauchay.
- Chi wuada ambuará.
- Akay chimiadákubura chi edáwuá noreada amaybayra.
- Akay quira aduamía.

Karé widiy chimau eaba cubayda iabadeay chi wuaybayda

1 Aba. ¿Karé iabadeafanuma wuaybayda?

Agencia para la Reincorporación y Normalización (ARN) iabadeay abuma chi wuaynibaybayda. Nee deay maraba nibaybayda irubuma Caja de Compensación Familiar, dé inibay jinebe.

2 Ome. ¿Karé wuay iabadeaybuma Agencia para la Reincorporación y Normalización ARN?, ¿Karé wuakaridama?

Agencia para la Reincorporación y Normalización (ARN) iabadeabuma chi wuaquiriarúra istúba, wuaquiriabuma emberara chi edawanibada iabadeay wuaquiriarú chijidanecofanura, variquiadede una otheadewuay chi wuay ajarabudaumá.

3 Ombea. ¿Chi embera nefacufanura wuaybubacá day ocheaybayda?

Maerá, maka chi wauramaera nekaebena irubuabay chi diwuará abura joma amabifanuma. Chi iabadea cofanufanubayda.

4 Quimare. ¿Aka widiy chi quiricia wuada?

Nau quiria wuadara chi nefacidaubura chi irucububura deada cay abuma.



Chijaradeabaribara jomaura baera wuaybayda

1 Aba. ¿karema quiriciay wuaybayda?

Naura quiricia diwuará wuaybayda era abaudá cuitay wuay chi neé cuedará.

Chi emberara jidá necofacufanubayda Persona en Proceso de reintegración (PPR) nau wuay buá:

- Quiricia diwuara.
- Quiriacia adavy chiwuaybayda (Técnico laboral maunka competencias).
- Quiricia diwuare, chijuadebarirá quiricibayra.
- Quiricia diware wuaybayda.

Nau jaracububara chinefacubura, quitacarima diwuara wayta chidá muaybayda chicaoia chi uacubumá quiria y jomaurabayra nama arí Servicio Nacional de Aprendizaje (SENA).

2 Ome. ¿Kairaba umuabarima chinefacubayra daybaré?

Servicio Nacional de Aprendizaje (SENA) nauba diwuara iabadeay abuma. Mabea junebena ome bedea fanuma chinefacubaydara diwara juruy abuma chi awuarudurú.

3 Ombea. ¿Quiriabaybura wuaybayda, sacayua wuaqarima, nauba año nubuycabua chijida necofanubayra?

Maubara año nubuybaybú chijidanecidaubara. Nau quiriciara necofanubaydara buá, nauba odoe cubua chineé aday bouda, chi wuay cuedará, ambuarachineé unu haybayda, maude iabadeabua wuaybayda nara arabua vedeay chi nefacofanubuera, ambura chi jaradeabaribaré, unuybua, chi diwuara wuay made quiria y ichia wada amawedeá.

4 Quimare. ¿Kimaré, amay buabacá chi wuada diwuara cobebiwea jidanefacidaubayra?

Maerá, istú amay abuma chine buadara ichijiruba. Istú amayra istu quiriciatedá amay chi wuada nauba año unubibay abuma chijidánecofanubaera mamida naura chiarababua juiuirá ababá chi nesta quirura quiracubura chi embera chi juadá bura ara maudá.

5 Juajoma. ¿Kaiba deayma chi quiriciadata wuaybayda sakaya?

Chi ichiquiriciadamá chi widicofanumá, chi maudeadairá chi irucofanubara, chia maudia jarabudaudá, nau eara abaudá widicarebura deay abuma.

Chi mistinka dea cofanura chi nerá chi eda duanubaera, chijidá nefacidaubera.

1 Aba ¿Abakarema chi wuay abuta ichia nee cana haybayra wuarucuedatá?

Naduru una auy abuna chijidá nedara, chijarada Resolución 0794.

2 Ome. ¿Sabé neé irubuma nau wuada cuedata? ¿Karé quiricia irubuy abuma nau nee adaubayda?

Chi embera eda wúa noreada amacidaurá ambuara chine aribiabuay abuma \$2.000.000.

Chi arracidaubare ababara chideadayra chi neé \$8.000.000.

Chi naunee adaubayra nacajarabuá:

1 Aba. Quiriciade cubuay jidaney mabae amacira jipawua chijarada uriy:

- Quiricia buda chi nibuybayda 400.
- Quiricia duda, chi wuayday iabadebadaubaré, quiricia deday, chi quiriciara chinubuybaydacaburú nuaybu.
- Quiricia irubuy dauchada chiribuy cuedara.
- Chiburadurubura cawadafeda quiricia cawuanubuay chi nubuybayra.
- Quiricia wuada irubuy abuma quiriciateda dea nubura nama ariba arbiia quiricia buadara 4 eara abauda.
- Quiricia kawada era abaude wuaybaera ambuara ocheabiy chi quiricia wuadara.

2 Ome. Ocheaby chi wuaybayda joma cubuay chi widiburura Agencia para la Reincorporación y Normalización (ARN).

1 Aba. Quiriciabuay jidaneybaera aramaduru:

- Quiricia arabuda chi naubaera nubuybaerá 200.
- Quirianubudaduru chi iabadevaribaera ichiquiria, wuanubudavare, chi quiriciara nubucaedaduru quiricianubuay.
- Quiricia dauchay adauchia inibay chinubuybayda.
- Chi burunubú jarada quiriciada abuma chi ocheada chi maubaera arabuma.
- Quiria irubuy chi quiriciada audabae quiriciatede mabe quiriciada 4 eara abauda dé MInisterio maude Educación Nacional.
- Quiria irubuy aribia wuabuma chi nubuma eara abauda chiquiria cawuada irubuy.

2 Ome. Registro mercantil maude Cámara de Comercio. registro mercantil juadá buay. Registro mercantil juajoma juajoma ome eara abauda chinubú druadebenabura, aramacarabuabay abuma cartaturo ocheabiy abuma jipawua ni nubura aranubúa jarabaydara.

3 Ombea. Ocheabiy chiara cubura chiwidicubura Agencia para la Reincorporación y Normalización (ARN) (Ocheay Resolución 0794).

3 Ombea. ¿Naudeadacarera sabe dé morabarima chineeta?

Naujoma deadacarera, chicartara chi evarira ome evari u ombea evarima mina chi evarira audebae buayabuá chiquiria añabaebubura chi quiradá deadara, nacara chijaracubuta adauchia jarabu caebubura Agencia para la Reincorporación y Normalización (ARN). Chi neé cueda ayabae buburá, chinefacidaura iabadeafanuma chiquiriciawera.

4 Qimare. ¿Kaibay iabadeay bubamá chinubuybayda?

Chi irucofanuba cadua iabadeaday buma, chi jirucaridaubara joma ará mausida joma uacububura

5 Juajoma. ¿Karé wuaybuma nau nubuyvaira?

Ara baedara wase maude dé maude Agencia para la Reincorporación y Normalización (ARN), nama arí unuycara chi iababa dea cofanura, naraba juadeay abuma chi mau widikubura nau Agencia para Reincorporación y Normalización (ARN) iabadeay chi nubuyvaera chi uchia avubua quiriabura jaredeay abuá chi quiriciada, Agencia para la Reincorporación y Normalización (ARN) iabadeay abuá. naraba Agencia para la Reincorporación y Normalización (ARN) iabadeay, bichia wuay chi quiria mau unubiybayda Agencia para la Reincorporación y Normalización (ARN) nauba ochea adabudaude are bey bubura vichiva erday abua chi neé widiy baera. Quitacubuybaray noraba arayá chi neé deabay abuá, Agencia para la Reincorporación y Normalización (ARN), Agencia para la Reincorporación y Normalización (ARN) neé ara wua deabay abuma, mabae chi quiriacubú uacubucida ara wuara deabay abuma

6 Juajoma Aba. ¿Chi neé sabe deadaybuma nubuybaeda chimua irubura?

Vichi awuara wasibura, achibajacidauca chi neé nabe adauy abuma \$2'000.000 maude istuburu duquiriadeba awara wasibura nabeburo adauyabua \$8'000.000.



Dé bayda iabadeay abua

1 Aba. ¿Agencia para la Reincorporación y Normalización (ARN) dé deay abua chi irucofanubara nibura? ¿mukaré wuay buma muma dé deaby baeda?

Agencia para la Reincorporación y Normalización (ARN) hayday abuma chi neé bayda dé edoybaeda máwecifs hayda iadeay abuma. Chi dé nada irubuada.

- Naraba aida jurudeaybayda Agencia para la Reincorporación y Normalización (ARN) dé edoybaeda vichibaera:
- Anaude nibay abuma mawecida amasibura abuá.
- Ocheaby cachiruanubuabari cueda nee deabaribura earabaude mamina juajoma ombea eara abauda ana eraride.
- Irubuy promesa de compraventa dé irubena jipawa abuay.

• Ocheaby quiciabuda chi Certificado maude Tradición Libertad chi dé edabuey abua edobaey quirabubura, era ababuay abuma mamina umada aba buay abuá. Ocheabiy mauchá maude cartabuda chi edabuecofanudera maucida areabura. Chi edabue cubura chicuitá area nibura ocheabiy certificado maude existencia representación legal, wuauada maunka Camara maude Comercio. quiricia Ocheabiy de chi neé irubucuedara chi edabuequirabudera. "Bua chi neé fabubura dé cueda chiaidafedada diwuarau ma deabubura Superintendencia Financiera, Superintendencia maude Economía solidaria. Agencia para la Reincorporación y Normalización (ARN) iabadeay cara abuma chihaydawidideadara joma irukububura:"

- Eramadura quiricia cubuay u amacidaubura.
- Ocheabiy kachiruanubuari cueda deanubuabaribara juacarta juajomaombea eara abauda anau evaride.
- carta ocheabiy certificado maude tradición libertad dé cueda facububaré. Chi certificado maude tradición libertad chi naura ocheabiybuma hipoteca chi ichidura debarabuma nau. Chi certificado de tradición libertad irubuy evarí amadajirubaré 30 eara abauda. Ocheabiy kartata maude institución neé, chi mama ari jaracubuma saka cubú cuitá. (Resolución 0794)

2 Ome. ¿Agencia para Reincorporación y Normalización (ARN) vedeabuma dé edaybayda?

Agencia para la Reincorporación y Normalización (ARN) Nara ome wua hayma jipawuá dé edaybaera, mamina diwuare ome wua carima mamina Fondo Nacional del Ahorro (FNA). Agencia para la Reincorporación y Normalización (ARN) Fondo Nacional del Ahorro (FNA) quiriabuma juadeay chibaricofanura jidá necofanubaera neé uybaera maude Fondo nacional de Ahorro (FNA) naraba daubradeaday abuma chidéra. Agencia para la Reincorporación y Normalización (ARN) naracida wua cofanuma ministerio de vivienda, chi emberara jidánecofanura dé irubeaybayda. Agencia para la Reincorporación y Normalización (ARN) naracida chichomara ome vedeabuma cofanuma nama aribena ome chi emberara eda wanoreada dé irubeaybaera.

3 Ombea. ¿Agencia para la Reincorporación y Normalización (ARN) Naraba muma chineé deaday bubuca mudé viia wuacanaybayda?

Agencia para la Reincorporación y Normalización (ARN) iaba de cubuma dé irubuaybaera ewuadá mamecida naeda wua cubuadacida. Neé dea abuma dé viia wuacanaybaeramamida dé viia way quiribura midicarbura narabara iabadeaday bueca abuma dé viia wua canaybaera Fondo Nacional del Ahorro (FNA).

4 Quimare. ¿Agencia para la Reincorporación y Normalización (ARN) narabamumá chineé deabadaca mudé ara bey baerá?

Agencia para la Reincorporación y Normalización (ARN) narabara iabadeacofanura dé widy edaybaera ma wecidá chi naeda wuaconada eday baeda, nee deaca abuma dé wuay baeda widicaibuma Fondo Nacional del Ahorro naraba iaba deadaybaeca abuma dé viia wuacanaybaera.

Jaracofanuma chineé irubena ambaracaribura wuaya jidanefacubaydarra

1 Aba. ¿Nau care cuedama chi neetana carifanú cuedata mabae chi neé sabema?

Agencia para la Reincorporación y Normalización (ARN) narabara iabadeacofanura dé widy edaybaera ma wecidá chi naeda wuaconada eday baeda, nee deaca abuma dé wuay baeda widicaibuma Fondo Nacional del Ahorro naraba iaba deadaybaeca abuma dé viia wuacanaybaera.

Mamina quiricia cubuaba:

Chinerumara chi ó wuarabare variquia wema, mamina mara iabadeay abuma chinera \$320.000, nau neéra deay abuma chi jarada urina chi jomajarada chiney baera. Maerá chi nefacufanubayda earaba ome 30 bayia nububura chi Agencia para la Reincorporación y Normalización (ARN) neédeay bara ambará bara quiriciay baera chiqui-

ricia cueda iabadea cafenuca quiricia 4.5 - 6, Agencia para la Reincorporación y Normalización (ARN) naraba iabadeabuma chi neéra 320.001 mausida chijara jipawá iru caribura chiquiriciata chi jida neybaeda.

Chi embera neycubú unifeda ebari ome buburá Agencia para la Reincorporación y Normalización (ARN) neé deadaybubura ambara chi boroquiriciay baera, chi iabadeacubuada amacidura quiria nubucibura, diwuara quiria caribura operana, iabadeavaria, Agencia para la Reincorporación y Normalización (ARN) iabadeaybuma 320.000 chi quiriciaqari jipawuá noveara maude chijidá ney carima nefacufanubayda.

Chi nefacufanubayda earaba ome waña nububura chi Agencia para la Reincorporación y Normalización (ARN) iabadeaybubura, chi neé bara quiriciaybaera, chi iabadeacubú acabacibura chi quiricia, mamina wuaya quirianububura Agencia para la Reincorporación y Normalización (ARN) iabadeabuma chi nee 480.000 jipawua irucaribura chi quiriciay maude chi jidáneybaeda

2 Ome. ¿Chi embera awarabura mamina naudebura Instituto Colombiano de Bienestar Familiar (ICBF) naura ichi cueda irubuay abuma chineera chiachia deacofanura Agencia para la Reincorporación y Normalización (ARN) carédabura nau deaday bubama?

Chi embera awarabura, wuarbura naude bubura Instituto Colombiano de Bienestar Familiar, irunububura naubara chi nee unubuayabuma Agencia para la Reincorporación y Normalización (ARN). Nubi chi dea cofanu irubuaybaca Agencia para la Reincorporación y Normalización (ARN) mamina dawuarea becaré maude Instituto Colombiano de Bienestar Familiar (ICBF) awuarabedacaré chidebena mamina jidá iabadeay abuma ichi ara cububura. Chi arabena naudá cubuade wasira Agencia para la Reincorporación y Normalización (ARN) edawanibadaca, wuaya jida ney abubura quira jipanibura chi neé deadayabuma.

3 Ombea. ¿Chi embera jidá necofanubaera chi nee widi quiriacabubura, quiriciaybaedá maude baraquiriacabaybaera wuaytá?

Chi embera jidá neybaera chi neé deada abuma naude cuenta de ahorros umada omede quirajipanibura chi vedeadaca.

4 Quimare. ¿Karédá omabama chineé iabadea cofanuadara?

Aba. Chivedeada ara caribura neday cuedara.

Ome. Amasijabaera daybare buaybayda.

Ombea. Chiarabema evariwuaná wasima Agencia para la Reincorporación y Normalización (ARN) naraba iabadeayabuma.

Quimare. Chi arabena istuburu amasira jidáney baera.

5 Juajoma. ¿Saka unuyma chineé iabadeacofanura nau chi baraquiria maude chi quiriciadará?

Chi embera boroquiricia amadacaré maude ichiquiricia, mabaera arabenura chine poya adaubayabuma

6 Juajoma aba. Chineé edacubuyrá jidaney baera nara madurua a:

Chineéra nadurubua:

1 Aba. Chineera nacaburu cubua jidáneda cuedara.

2 Ome. Quiricia diwuarara quiria chijarada jipawua nubuybay:

Caubá chicacuara chi ambarara maude ichicida.

Kachiriunubuá.

Newua wema wuar todacare.

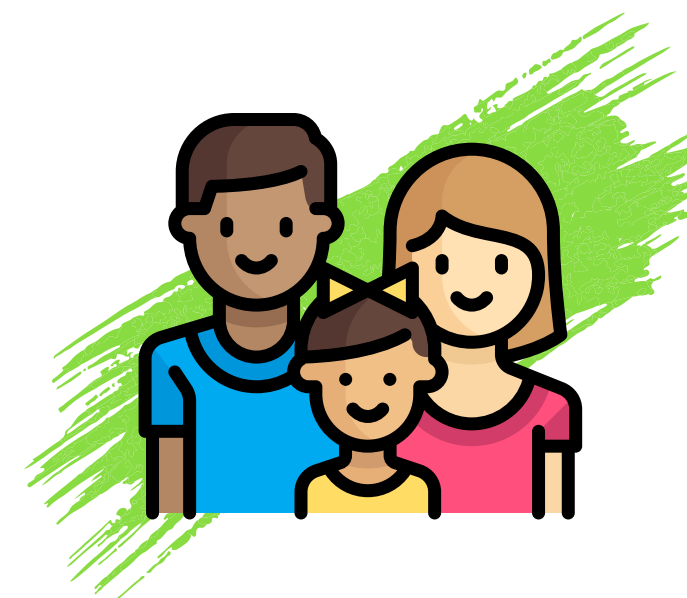
Aná bucidama chi wua cububa jaradacaré.

Diwuaracobeci caurea.

3 Ombea. Chineé iabadeacubuma wuay unuybaerá chi nubuybaeda, quiriciaybaera maucida nau nee bubura Agencia para la Reincorporación y Normalización (ARN).

7 Juajoma Ome. Kare cacua nauba Agencia para la Reincorporación y Normalización (ARN) neé deabay abuma?

Agencia para la Reincorporación y Normalización (ARN) nauba amaira chi neé chi evariarea amacira, iabadeaybaera boro quiriciabae, chi wuay nubucira chi bedeada nei baeda amacira, mawecida quiricia nubucibura chi bedeada.



Chijaray neé wuaday Jaradeay ambaracueda

1 Aba. ¿Qarecacua ambara nubuy abuma chi ambara chi edawanoreada baré?

Chijaracarifanurancuitavaribecira chi ambarará, ambarabena arabuma chinefadavidaybare. Chi ambara aumbuarabena quira cuitá maude chibedeaybaeda arabuma day bara naduanay bayda, mabae junebena iaba deabiybaeda unuy dayda.

Chi ambara aunbuara cobey buera nestacubuá, didiwuara edacubuade buaya wuaya chineé chi irucubude. Chi eda wanoreada maude amacidura maude chi ambara quiricia nubuyá, qachiria hubuaybay maude wuay.

Agencia para la Reincorporación y Normalización (ARN) nauba uacubuá chinefacubuera, nauba uacubuaya qachirua cueda quiria y chiamacida maude chi ambara cida. Agencia para la Reincorporación y Normalización (ARN) ara nubuyá jurebida a anaucha wuadayá.

Quiricia Agencia para la Reincorporación y Normalización (ARN) ochea via cubua quiriciay chi nefacubaré chineé iaba deacubuadara mamará nubuyá chi ambara baedabina maude ichibae vida nau diwuara cobeira. Chi amadacida chi amambacida ambarará benucida wuaya jida cofaneycara abuma.

2 Ome. ¿Saudurú chi ambachaque ambarabena abuma Agencia para la Reincorporación y Normalización (ARN) chi nau ney abuma?

Agencia para la Reincorporación y Normalización (ARN) nauba quiriciaburá chi ambachaque aubura banara, chi aduanura chi mau abudebena nauba iabadeanubudará:

a) Chi quima ambarará bua baridurú.

b) Chiwuar qudra wuabuabaridura chiney cubudura ambar buacaucaida.

c) Chiwuar nomáquerabaricida neé debaribura.

d) Chiwuar dawuarau 18 - 25 quiria nibuabaribura ambar buacaucaida. Decreto 1889 de1994.

f) Chi wera wuarrara namaduanubura hidá nefaquibura.

g) Chi acore ambarará duanavaribura chinecofanubare.

h) Ambachaque, tata, chue cauwar ambarará dua navaridura, chinecofanucueda durú.

i) Chi arabena durabura, wuar wani bura, chi acarerabare bua caubura, tatabaré ambachaquevaré chi ambara quiriciavabuaybaray ichia ochea ubuabaria.

Chi naubura uabuabaribura maude iaba dea ubuabariá: dé defeda, chichico, maude chi quiriciabia uabua istúburúduanura mamina junebá iabade cofanuma.

Kaiba neburucubuma chi nau irubenata Agencia para la Reincorporación y Normalización (ARN) nau ambachaque varera.

1 Aba. ¿Qarecacua ambuara nubuy abuma chi ambara chi edawanoreada baré?

Chijaracarifanurancuitavaribecira chi ambarará, amburabena arabuma chin-efadavidaybare. Chi ambara aumbuarabena quira cuitá maude chibedeay-baeda arabuma day bara naduanay bayda, mabae junebena iaba deabiybae-da unuy dayda.

Chi ambara aunbuara cobey buera nestacubú, didiwuara edacubuade buaya wuaya chineé chi irucubude. Chi eda wanoreada maude amacidaura maude chi ambara quiricia nubuyá, qachiria hubuaybay maude wuay.

Agencia para la Reincorporación y Normalización (ARN) nauba uacubú chin-efacubuera, nauba uacubuaya qachirua queda quiriy chiamacidaura maude chi ambara cida. Agencia para la Reincorporación y Normalización (ARN) ara nubuya jurebida a anaucha wuadayá.

Quiricia Agencia para la Reincorporación y Normalización (ARN) ochea via cubua quiriciay chi nefacubaré chinee iaba deacubuadara mamará nubuya chi ambara baedabina maude ichibae vida nau diwuara cobeira. Chi amada-cida chi amambacida ambará benucida wuaya jida cofaneycara abuma.

2 Ome. ¿Chi ambara aumbuara bena hidá nefadú naracida edabendeaybubaca Servicio Nacional de Aprendizaje (SENA) anchibaré Agencia para la Reincorporación y Normalización (ARN)?

Agencia para la Reincorporación y Normalización (ARN) naraba iabadeaira chinefacofanumara maude chi ambara ambaravena naraburu quira irufanuybaray. Convenio Marco Interadministrativo de Cooperación número 699/363, jarabuma chinefacubaera, chi ambaray emberara naradurú chi arabenamá, waya hida nefacubumá anchi ambara naraduru edawacobeybuma al Servicio Nacional de Aprendizaje (SENA) istúburú.

3 Ombea. ¿Chi arabena jida necubú viura chi ambara irubuy bubaca chi deadú? ¿Karé sakú iaba irubuybubana?

Chi arabena jidá neda viura chi ambara quiracaitabuba irubua abuma viia neé 15 quira kaitá nau. Umada aba eara aba juacubú chi maudiade quiricia deacidaude por el Comité Operativo para la Dejación de las Armas (CODA) o fue irufaneda ambura chi necofanubaré.

Karema neburuce sama buabaritá.



1 Aba. ¿Qarecacua ambuara nubuy abuma chi ambara chi edawanoreada baré?

Enfoque de Habitat Integral (EHI) nau jarabura Agencia para la Reincorporación y Normalización (ARN) maubaerá:

Dauchay chi emberara duanumaera chijidanefadara chineé area cubú deay viiadianaybayda.

Kawuay dua maude furú

Kawuay sakaduanú are diwuara cububumaba, ara maka chichicacoy achi ara maude modé wafeay.

Quitay diduanamara ara buma

3 Ombea. Kasayúá chichi jarabuma chi aríduanabarimá?

Chi aria duanuba chichico bayda viia bubura ne uy bera chiduanuma ara buaybú, aranibaybuma chi eda wanibada-baera chi amasira.

Chichico chi viianibara viia jawa nibaybuma chichico juadá unuybubura, mi viia jawuanubuybuma diware jurú mabá.

5 ¿Saka nubuma chi aribuabarimae chi ne wayta?

Chi aribumabida newuaybuma Agencia para la Reincorporación y Normalización (ARN) nauba iabadea abuma chicaré sacá wuaybae chi wuayra aribuabarimara, naubara aña ase-buabay chi arifanumaera.

Chi wuay mae mastika baribuadauy chi emberacida maude chi ambaracida añabay.

2 ¿Saka iabadeayma Agencia para la Reincorporación y Normalización (ARN) chi dé viia wuaybayra?

Wuacubu Agencia para la Reincorporación y Normalización (ARN) wuayrá chicarifanura wuaya jidanedaybaera. Wuaya jidá nefacufanubayda iabadeaquiriabua chi edá wanoreada-mará chi amabuydara viia duanaydaybara chi nau jarabari-cubura viia nibaybaera chi kudá arí duanumaera chibia buá chi emberara amabuicidara chi edawua noreadara quiricia-biy abuma Agencia para la Reincorporación y Normalización (ARN) chi cairua area beybiybaera, mamina iabadecubuma diwararamá ochea biybaeda, Agencia para la Reincorporación y Normalización (ARN) jurubarí abuma chi emberara, chi ambuara du nabarimá iabadeabadaura nara ambua wuanubuy.

4 ¿Achimará Agencia para la Reincorporación y Normalización (ARN) joma ara karedura diwarakububamá?

Mamina chi Agencia para la Reincorporación y Normalización (ARN) jarabura añadadura, chi irubede u chí arabenacida.

Chi añafedadara, chi iruquedeada mabae chi ara benacida, mabae wāy aña nububura, mamina variquia wacidaubura modede vidá añay, buma nauba dó, waricubu Agencia para la Reincorporación y Normalización (ARN) nauba iabadeay chi añada waya jidá añabimaba viia way abuma.

Widiy neburuy kachirua-nubuirubena

1 ¿Saka widiy bama chi kachirua nubu irubenara?

Chi arabena ambuara duanumá wuay widide Agencia para la Reincorporación y Normalización (ARN) iaba aba deay abuma chi quiribu oderuba eda cubuade bey baera a una Entidad Promotora de Salud (EPS).

2 ¿Kare baeyma aña wasirá nau kachiruanubaera?

Chi néda amda nau jiruduru karibaybuma chi kachiruanubú ewaybaeda.

Chi madre ambuara bedeybuma Agencia para la Reincorporación y Normalización (ARN) chi drué aribuabarima iaba widiy.

Chi embera chi amadara widiy sakabuma chi kachirua nubú irubenara. Nauba jaracububara jidá eda cobebuma Entidad Promotora de Salud (EPS) quiricidaba.

Chi embera amadara deaybuma neburuy chi irucububa bu irucubuayba nama cubuybaerá kachirua nibébimaba. Chi embera amada jaranubuy abuma la Entidad Promotora de Salud (EPS) chide diwara wasira jarabuy neburuy.

Chi embera kuitabuay sama ari wuanubu chi kachiruanubuari ewuabarira norabaeda wuacubura Entidad Promotora de Salud (EPS).

Chi arabena aña wurubura jarabuy aña buade wuaburúa bura achima Entidad Promotora de Salud (EPS). Chi embera neburuy abuma chi mau cuitá quiriacubua Entidad Promotora de Salud (EPS).

3 Ombea. Karé jirukarebuaybuma chi ariberuma chi edawua nibada vaera.

Chi arabenaba widiy ahi kachiruanubuavari ewabariba chimau jirude nibay achima Entidad Promotora de Salud (EPS).

4 Quimare. ¿Chi caiy ambara quincaita noreba kachiruabima irubuay bimaba?

1 Aba. Chi nau irubuayra, chi kima, chi ambara, amude chi variwera ambuara buabaribura.

2 Ome. Ichi warrara chivhaquera maude chi varicvenacida chiwar.

3 Ombea. Chi warrara dawuaraura fuyá wuabaybura chijara cubuca ley 100 maude 1993.

4. Chiwarraradawuarara 18- 25 eara abauda quirianofanubura 20 horas chi nauba ububura chinefadedada.

5 Juajoma. Aba chi archaque chi abade wuarracheque Chiwarrara dawuarara 18 eara abauda quiricianubuduro ba arabaebua menos 20 horas.

6. Chiwarrara ariduanumara Sistema de Selección de Beneficiarios Para Programas Sociales (SISBEN) chi maucueda, nubura jidanera.

Quiriciayra nauba arabucawa buay baedara nama arí: chi dé, chichico, chiquiriciay.

Quiribuda deay qachiruanubú cuedara.

1 Aba ¿Kaiba deay bubama chi quiriciabuda naude kachiriabiyaerá?

Ambuara Agencia para la Reincorporación y Normalización (ARN) chi druade jua aba aba deabuá jinebe widiybaera chi iabadeariar Enitidad Promotora de Salud (EPS).

2 Ome. ¿Karé iaba deabuma Agencia para la Reincorporación y Normalización (ARN) chi embera nekububaera aranibaera viia bubae?

Ambuara Agencia para la Reincorporación y Normalización (ARN) chi druade jua aba aba deabuá jinebe widiybaera chi iabadeariar Enitidad Promotora de Salud (EPS).

3 Ombea. ¿Karé wayma kachiruanubu queda aruba ewuabiybaré?

Ambuara Agencia para la Reincorporación y Normalización (ARN) iabadeay abuma eda nubuybura ara mama arí kachiruanububura iaba widiy abuma aruba jaradeay abuma Empresa Promotora de Salud (EPS).

Neburuy quiricia diwuara cedibubura ambarabaré.

1 Aba. Chi arabena nequiriabubura mará qayabaybubura chi iabadeaday bada awarabebua chi Agencia para la Reincorporación y Normalización (ARN) quiribuda unuvibuta ¿Saka ochebiy chi quiribuda?

Chi embera jidá necububa ocheabiybuma chiquiriabudara Entidad Promotora de Salud (EPS) chi kachiruanubuabari ebaubadauma, ichi kachiruacubú cueda ocheaybiy abuma nau ocheabiyra umada abaude chi nomanubu cuedara arabau cubuma itua dobubura maude nejareirabubura. Mamina ihi cuedaduru jara nububura.

Neburuy samari akabadad ichimá chi ambara mabida. Sama ewaubadama.

1 Aba. ¿Chi arabena saka cuitayma naeda edabaribubura chi kachiruanubú ewuabadaumá Empresa Promotora de Salud (EPS)?

Saka cuitai pagina de internet maude Fondo de Solidaridad y Garantía (FOSYGA). Ara wua nama unububara bu erdau abuma, nauba jarabua edada cubucawua maude chi jaradea kububa iaba deaya.

2 Ome. ¿Chi ambara nama ariduanubura mua saka kawaybama musida nama arikubu kuitay?

Arabenara cuitara página de internet maude Fondo de Solidaridad y Garantía (FOSYGA). Ara awua nama unububura eda wuabuma nauba jarabua eda cubucawua maude chijaradea cubuma.

Widiy neburuy quiriy irubena.

1 Aba. ¿Karé wuayma quiricia neiduybaera ara waña maude jinebe?

Chi arabena ney cububa widicaybu chi quiriybaera en la Agencia para la Reincorporación y Normalización (ARN) chi arí buabarima. Chi unudx quiriabubura widiy abuma chi uacubuma naura ara aba buru iabadearu. Chi arabenaba iabadeayra chi arabenaba ochea viy karé quiria cuitanima abuma.

2 Ome. ¿Samaburú quiriciayma ara waña mabae junebe?

Chiara vena ney cubura widicay buma edawua chi mana arí quiriciaymaera, ara waña waya junebe maucida iaba widy Agencia para la Reincorporación y Normalización (ARN) chi buavarimá, vedeabu ome Agencia para la Reincorporación y Normalización (ARN). Chi arabena quiriciay baera diwuarama quiriciaybubura, istubura iabadeayá.

Iaba widiy quiriciaybea aude bae.

1 Aba. ¿Agencia para la Reincorporación y Normalización (ARN) naubida iabadeabuma chi nefacubuma quiriciaybae audebae?

Maera, jomara iabadearu wuamidaba Agencia para la Reincorporación y Normalización (ARN) arabaera waraybuma abuma chi quiriciaybaera audebae

2 Ome. ¿Saka irubuaybuma nau iabadeacofanura? Nau iabadeacubú Agencia para la Reincorporación y Normalización (ARN) ajateyuá:

Aba. Aracubuy mawecida amákubuy.

Ome- Bunbuay quiricia nama arí chi quiria audebae Ombea.

Ocheaviy Agencia para la Reincorporación y Normalización (ARN) widicuburá aramaka certificado de cuenta bancaria. Número de Identificación Tributaria (NIT), Cámara de comercio maude quiricia chichomadé.

Chineera deayara quiricia chichomadé maburu, banco chi neé nau nuburuda chi quiribaera Agencia de Reincorporación y Normalización (ARN).

Neburuy quiriaciabaera chijidá nefacufanubayda maude chi ambarabaera

1 Aba. ¿Saka kuitayma chineiy cubuma, edacubucama?

Chi arabenaba neburuycara chi jidá nerubaera chi bea edá cubucidau kawua mecida chi ambarabaera, chi arabenaba widicaybuma chi mama arí quiriciaybaera ara mámawecida quiria aude baebuay baera

Widiy neburuy chi mau irubena

1 Aba. ¿Karema emberara má iaba deayta nau saka wuayma?

Chi nau jaracubura chi óbú wuaya jida ney baera daybare. Chi edawuanoreadaba iaba deay abuma, chi emberara namaduanumá chi eda wuanibada namadabare quirajabani-babiyucuedara chi mau baera aribia wayabuma emberara baera aranabae 80 horas.

Chi embera arabuay buma emberabaera:

Chi kuda jipawua nubuy.

Neeuy mode babiybaera.

Iaba deay kachiruanobe ewuay chi emberaramá.

Iaba deay chi emberaramá chichico cucuidayabera.

Wuay jemenebybae bueradaebae emberarabaera.

Quiriacia juawuay emberarabaeda.

Iabadeay chineycububara daybara buaybubura.

Wuay junebe chi Agencia de Reincorporación y Normalización (ARN) araba umuacidará.

Resolución 0754 maude Julio maude 2013

2 Ome. ¿Naurá aramaka wuaycá emberabera? ¿Sakabeiyma wuabura?

Chi nau wuayra jipaua jarabua nara amabuy abua chi embetabaera.

Maerá chi arabena ney cububa wuabura chi jaradaca makara namá daybare buabumá jipauchijaradaca nemabuma daybaebuaybae.

3 Ombea. ¿Wua nubuca chijaradaca dybaré buawabucabuma?

No. Joma chinefacubura chi emberabaera wuadaycubua chijaradeadaca chi arabena ney cubú chiricubu ome bededay adauchia buya ichi wanubú aybebimabá.

4 Quimare. ¿Sabe evaride waybuma emberabera?

Chi embera ababá wuayra 80 horas emberarabaera chinecofanubara.

5 Juajoma. ¿Sabe evaribuaybuma jidá nefacufanubayda maude wuaybayda emberabaeda

Chi arabena nama cobeira ichia quiricia adauruda maude chi evaricida mamida chijaradurirudura chi Agencia de Reincorporación y Normalización (ARN).

Chi ebari wuayra naeda bedecubuy abuma chi irucububa mamida wuaybayda emberabaeda edadabaebuabayde 80 horas.

6 Juajome aba. ¿Karedá chiquiciada deaybubamá chi evarijarada 80 horas wuaybayda emberabaeda?

Chiquiria buda deayra 80 horas, mausida ijata-dakaré.

7 Juajoma ome. ¿Karé deay jarabuma Agencia de Reincorporación y Normalización (ARN) emberaramá deayta?

Nau buayra chi irucububa jaraburuda Agencia de Reincorporación y Normalización (ARN). Chi duanuma mamina nau wuayra buruburabaré quiriciabadaudedé maude diwuaraura narabae cubudura Agencia de Reincorporación y Normalización (ARN).

8 Juajoma ombea ¿Karé cacua aribiiabuaybubama chi emberabaera iabade deayra?

Mamina mu quiriciarudebara añana buay buma chi wuayta, nauka: Chi nau emberabaera iabadeayra aribia nubuy-bua maminajoma wuabaymá.

Chináu vedeacubura iabadeay baedara wuaybay-bubura chinee wua hay caureaburú.

Chi arabedunefacububara chi evarí cuita wuema saka nobeira.

Mamina chi edaware bubidafedara nefacubua wena chi nauma jaradara chi wua kawua beabuy fanura.

9 Juajoma quimare. ¿Karé wuayma chi quiriciadetá maude diwuarabare chi emberabaera iabadeayta?

Chiquiriadé abuma naude pagina maude Agencia de Reincorporación y Normalización (ARN) (www.Reintegración.gov.co) chi mana arí ocheay maera mabwecida vedeaybuma naude teléfono 018000911516 - celular # 516 ma wecida bedey Agencia de Reincorporación y Normalización (ARN).

Widicay añawuaybaeda

1 Aba. ¿Karé haceyma jida nerura juajunebe añabuade waybura? Chi nau iricubura ome buaybuma añabuaybaera:

Istú waquiriabuara: naubachi irucubumá jaray abuma drua añabuadebuay abuma furochicomada. Chi arabena fura añabuma jaray abuma Agencia para la Reincorporación y Normalización (ARN) jaray abuma junebenama uacobeybiybaeda.

Aña wuay araubabema: mamina nauba Agencia para la Reincorporación y Normalización (ARN) neburú webura chi naedabubadama diwuar furudá buade wuasma. Chi arabena añabuama ichá añábimaba mamina nacacubucida achia dauchaday abuma Agencia para la Reincorporación y Normalización (ARN).

Neburuy jomara urama chinefacubaera chi amada (*Decreto 1391 y Resolución 0754*)

2 Aba ¿Kare jabuma nauba Decreto 1391

Naubara jarai abuma chi amacidama chi edawanoredamá chi jara sakacubuy chi iaba adauybaeda.

3 Ome. ¿Karejabuma nauba resolución 0754 mabae karé iababu deay abuma chinefacidaubaré?

Nauba jaracubura resolución jara cubura chi iabadeay-baeda mawecida ia abadeabacida.

Naubi jaracubuma chi ótá evarisabedá iabadeay buma abuma chi amacidauma karediadá hayday jarabubama.

Neburuy quiriciay chi amada

ambuará Oficina del Alto

Comisionado para la Paz - (OACP)

Comité Operativo para la Dejación de

Armas - CODA)

1 ¿Saka widiyma chi quiriciata chi eda wuanorea kuedata diwaracubutá?

Nau quiricia widiyra oficinas del Grupo de Atención Humanitaria al Desmovilizado (GAHD) mauka Oficina del Alto Comisionado para la Paz.

2 ¿Sabawidiyma chi aramaká quiricia Comité Operativo para la Dejación de Armas (CODA)?

Chi ara manú widiyra Agencia para la Reincorporación y la Normalización (ARN).

3 ¿Saka widiyma chi quiricia añabaebuada namari Comité Operativo para la Dejación de Armas (CODA) naude Oficina del Alto Comisionado para la Paz (OACP)?

Chi arabanaba amabuicubura araba buisbura widiy el Grupo de Atención Humanitaria al Desmovilizado, bari bedey naude **teléfono 01 8000 911001 naude fijo 599 9868** Chi arabenaba amacidauburaambuará, vedeaybuma maude oficina del Alto Comisionado para la Paz al **teléfono (57 1) 562 9300 maude línea gratuita 018000 913 666**

Neburuy quiricia irubu cuedara.

1 Aba. ¿Kare wuayma chi jidá nefacufanubayda chi quiria irubuada aduavisiburá? ¿Chi arabena aduavisibura chi nee fay barabua waya idá irubuaybaré?

Chi arabenabara jaranubuy burubumá chi quiricia aduada naude fiscalía naude registraduría. Chi arabena wuay widide dé chiquiría ara maucha deay chi budaka nee deay wuay ara maucha.

2 Ome. ¿Karé wuayma chi edawa nibada amacibura nau libreta militar irubuaybaera? ¿Faybuca naucuedatá?

Chi arabena chi amada mara kartabuda Made libreta militar, barideay abuma mamida aduabiiira chi nau quedara jida febeybaray irubuay badara.

Aiday jipawuá chi emberara

1 Aba. ¿Sakayua nebada abuma nama widikaday-bare maude Fiscalía?

Chi nara embera nefacufanubayda biawuarara jaray abuma chi ayá nubuada ambara bera. Fiscalía widicay chi miadá cubueda cuedara, chi achia jubadaú awacira cocorodeta chi abeavari chijidau irubuada, mabe junebecida.

Chi bichira naude becibura achiba jarabudaude wuanubuy abuma, fiscalía nacara kaway. Jipanibaebayda daybaré aranima chi widicofenuca ley 1424. Chi vichi fiscalía wuara wuebura jidá jidauduabua, fiscalía ochea vidaybaera.

Buraduraba iucofanubura maude fiscalía que no sea la Unidad de Desmovilizados, widiyabuma sacayua jarafanuma hay abuma nacacubu cuedara chi irucubuma odoyabuma Agencia para la Reincorporación y Normalización (ARN).

2 Ome. ¿Sakayua widicubuma chi Fiscalía arabe-ma amadamá?

Nau widicakubura chi arabena añanibacawuaa u miadá cubuacikawa

Neé wuidiy Nau irubena kuitanubuka wuidakaybaeda ma euebura wua nubuyta.

3 Ombea. Chi arabena jarabuedadude wuabaybubura a la fiscalía ¿Agencia para la Reincorpora-

Chi arabena neycubumara iaba widiybuma chijua deabarimá chi arabuabarima evaridiwara wuay Agencia para la Reincorporación y Normalización (ARN) baera. Ara wuabaybura, quiricia wafeda maday abuma naededa maude fiscalía diwara evaride wibiybaera. Nau quiriciara, edada jaraiy chimauquedá carecacua wabací chi nará mará jipuí jaray chi waysidá jipáwua jaray. Chi embera necubú widiy abuma fiscalía quira caitadá widiy abuma.

4 Quimare. ¿Sakayua Agencia para Reincorporación Normalización (ARN) iabachia iabava deabema chi emberara nefacubaera jidá nefacubaera

Agencia de Reincorporación y Normalización (ARN) naubara jipawua nobebiybay abuma chinefacububaera chi nauquedara fiscalía maude juzcados Buru ocheay abuma. Agencia para la Reincorporación y Normalización (ARN) naubara ambuará irucaribay abuma fiscalía aba jarabueda caré maude juggado nebada acaré.

5 Juajoma. ¿Karé haceybubama chi nau jidá nefacofanura wabí viianoberú wedabu fiscaliba ocheayca nau nacabaribecaré?

Fiscalía nauba apí jarabuabuaya bua na ocheayra Agencia para la Reincorporación y Normalización (ARN). Chibaricububura awuarabuma.

Maudebá Agencia la Reincorporación y Normalización (ARN) chi arí duanamara jipáwaburu nubuy abuma joma arabedacaré wuadakare chi emberara baeda maudé chi eda quede arabecare. Agencia para la Reincorporación y Normalización (ARN) nauba arabuy abuma chijarada Ley 1424 maude 2010 maude decreto reglamentario.

6 Juajoma abá. ¿Kaima iaba widiybubama chi arabena nequiria nubú iabadeybiy baera, jurídica?

Chi arabena nequiria nubú iaba deay bura achiara Fiscalía General de la Nación, mausida caibará nibací maude samaré ba widi irucubuma fiscalía. En la Agencia para la Reincorporación y Normalización (ARN) chiduanua barimaberavida iabadeay abuma.

7 Juajoma ome. ¿Saka beybama chi arabena edawa nibadaba añabuacibura amabuy dabadacaré??

Chi arabenaba añanububura amabuydacare:

Nara widikaibu chi arabenaba añabuacawua.

Chi arabenaba añabuacibura cuitá dafedacarera, chi Agencia para la Reincorporación y Normalización (ARN) iabadea cofanura amay abúa.

Chi aiaba deacubuada amay abuma jipawa nau ley 1424 maude 2010. Naubá viia wuarara añabuacibura, amabuadacare jabaera wua haybaribeima chi iabadea cubuadara arabebay abúa.

8 Juajoma ombea. ¿Chi nau jidá nebú nuadruadebana junebenada wuaybubacá?

Chi arabena neycubu daybaré chi irucofanubá buey abú-duru awuara wuay abuma diwuara drudadá.

Agencia para la Reincorporación y Normalización (ARN) nauba iabadebay abuma diwuara drudadá wuaybura nau wuayra chi wuay cububura cancellería.

Chi wua buba jarabubura junebená druará, Agencia para la Reincorporación y Normalización (ARN) iabadeay abuma de \$320.000, umada ababá juajoma aba evarida.

9 Juajoma quimare. ¿Chi arabena hidaney abú nau Familias en Acción?

Nau embera jidá nebubura chi iabadea cofanudeba chi jara cofanudera edabuabay abuma ara ves ababuru iabadeay abuma.

10 Juajoma ome. ¿Karéma Centro Nacional de Memoria Histórica?

Quiricia emsabareka nama arí nama aribura kubuma chi quedafedada irubenata, Departamento para la Prosperidad Social (DPS).

Chijarada Artículo 147 de la Ley de Víctimas y Restitución maude Tierras Drua jidá deay abuma chinebura cubura quiricia emsabarekacububaera Centro Nacional maude Memoria Histórica, embera diwuaraubiy ocheay abuma quiricia aribra nubuybaeda nama arí.

Wuabí jinebe ochea quiriabubuna naude wuay abuma página maude internet www.centrodememoriahistorica.gov.co

11 Juajoma ome aba. ¿Karé ebaride quiricia ensabareka-ma Centro Nacional de Memoria Histórica ocheabiybubana chi arabena beybumá?

Quiricia emsabareka nama arí nama aribura kubuma chi quedafedada irubenata, Departamento para la Prosperidad Social (DPS).

Chijarada Artículo 147 de la Ley de Víctimas y Restitución maude Tierras Drua jidá deay abuma chinebura cubura quiricia emsabarekacububaera Centro Nacional maude Memoria Histórica, embera diwuaraubiy ocheay abuma quiricia aribra nubuybaeda nama arí.

Wuabí jinebe ochea quiriabubuna naude wuay abuma página maude internet www.centrodememoriahistorica.gov.co

12. ¿Chi arabe nefacubu quiricia ensabareka buma wuay achidade aña nobey budaká?

Chiarabenaba nama ari neburubura jidaudabaybuba, chi nau neburubura wuanubuy abua era abaudá neburuday baeda. Chi vichia neburubura nama ari quiricia ensabareka, mauka marco maude Ley 1424, 2010 naubara juabibay abuma, chi arabenaba neburucira quiricia ensabarekamá.

13 Juajoma ome ombea. ¿Kaiba jiduabybubama añabae nububura?

Naura chi widicabadaurabura jipawuá nububadá. Artículos 77 y 78 Código de Procedimiento Penal CPP (Ley 906/04), fiscal nauba widiy abuma jueves jipawacububura chijaracubura artículo 50 maude ley 418 maude 1997, naubajara cubura aña hacebuacibara, jeramaraka chi edá wua varicububa aña wærubura viianubuy naubura iduabibay abuma.

Agencia para la Reincorporación y Normalización (ARN) narabara jiduabibay abuma preclusión.

14 Juajoma ome quimare ¿Chi nara necofanubaerera dañá hacenibubacida joma amavida abuma?

Naucueda naude artículo 174 maude ley 734 de 2002, chi neburufedara. Earaba juajoma abadá buru wui nobuy abúa. Nau eara baudábena amadawuebura chi arabena ba amaby bae widiy abuma.

15 Juajoma ome juajoma aba ¿chi achi irubena irubena neburuyra, wididay abura, chi wuay dea abubura widiy abuma?

Chichivari nubucuedara maudé chiwuadidibara Policía Nacional, Procuraduría Contraloría newuaybiybae.

Neburuy mau Ley 1424 maude 2010



1 Aba. ¿Ley 1424 juababuá chi embera nefacufanubayda Personas en proceso de Reintegración (PPR) chi eda uanubuyvare ambarade?

No, Ley 1424 de 2010 naubara dauchia cubura, viia wuara widiy cacuabura chi amabuy fedadama, chi abeada cuedara juabaruemida. Iabadeay abuma, ara ba araburu añá buasira: "jidaurirubuda, maude diwuare, chi corocarjubuada iribuada chi achia abea variada didiware achicuedata, junebena dedurua-bea varicuedata" chi jaracofanú irubuiria achivare edawa norecuedará.

Chi iaba deacofanura, irubuabay abuma nau iaba deacubura evaránibay baeda maude, chijiduruchá nubuycuedadurú. Naubara chi jabadea cofanubara chi amacidura awuaraduanay cacuabura na wuá waybubura chijarada aranubuybubura chijirú wuaya jidáneiyvare.

2 Ome. ¿Saka irubuayma chi jidá nefecububa chijara irucofanuta maude Ley 1424?

Joma chi bua urrará Autodefensas Unidas de Colombia (AUC), aracubudura jidánefadeay varé chikartabudadurú jidá ocheay baeda, ayá wuafedadurara edaduanuacide nefaviy nau bubiy ara maudura viawuara jaraidura arabeybiy baera. Nau nefavibubura wuayra iaba deavidgau dabarera achi duanamabena-dura ocheay mauka Subdirección Legal de Acceso y Permanencia maude Agencia de Reincorporación y Normalización (ARN).

3 ¿Sabé de moray bubamá chi widiy achidade Agencia para la Reincorporación y Normalización ARN jipawuá nubudadé jurídica maude Ley 1424 naude jipawuá?

Agencia para la reincorporación y Normalización (ARN) widibuebarima Ley 1424, nau joma arakoberudauchia didiware cububaeda. Chijara cofanurá babarabura, widica cuububura jaradaykara mauka Sistema de información para la Reintegración (SIR) maude Agencia para la Reincorporación y Normalización (ARN) diware drudadé Agencia para la Reincorporación y Normalización (ARN).

4 Chiarabena jidá wanubu ruvavebura, ley 1424 ¿Karé way biy bubama?

Wuaya amaby chi jipawuá, awaranibadá.

5 Juajoma. ¿Kaiburu irucubuy bubama chiauquedara Ley 1424?

Defensoría maude Pueblo, jipawuá chi mauchá ochea urbadau, judebevida nau ocheaybiy abuma. Arabena nestabaribura.

Wuidikafanura sama aribukuma widiy

1 Aba. ¿Kare widiyma chiarabena añaday quiriciabubura?

Chiarabena añaday cububura nau haceyá:

1 Aba. Neburuy jomarama, ichi irubera irubena, narama: Fiscalía, Inspección maude policía, La defensoría, La personería, Comisaría, Procuraduría.

2 Ome. Way u widiy naramá Agencia para la Reincorporación y Normalización (ARN) chidianumá bedey chi wacubuma mu be chiquitámá.

3 Ombea. Umuay chi diwuara cubuquederá Agencia para la Reincorporación y Normalización (ARN) nau achia jua iaba quiriciaska abuma), chinæu jaracofanura irubuay abuma diurarakubudeba.

4 Quimare. Chi neburuy chi quiriajuadá wuadeta Agencia para la Reincorporación y Normalización (ARN). Unidad Nacional de Protección (UNP) chi emberara juruy abuma, dauchay abera chi diwara cubuta chi dé diwaraudá wuasirá, chi arabenana iza jaray abuma Agencia para la Reincorporación y Normalización, (ARN) namauba neburuyka nakamá Unidad Nacional de Protección (UNP). Nauci arabúa chi burububa cuiday cuedara.

5 Juajoma. chi arabena na quiriera nubuyá ichi cuidaybaera:

Irubuay quiriciaca wua wecá neburubay chi arabena wuada, chi aribu unubuabay diwararamá trucida deabay abuma.

Diwuare unucidara dé caitá carru diwarau mausida, diwuara unucira chi arabenamá neburuy abuma, iabachia buruburamá

Cawadenebiybay, chi wuabari jara deabay chi mausidiase neburubay.

Edawuá nibabibay neburukabay chine wuarara. Chi wuawecida.

Diwararabere nibabay maude chi mia decububara nibabay.

Chi miadá cububa wuabay.

Wuay chi aña miruybaedá chi buabarímá.

Ambachaque ome, bedeanubuabay embera ome vida.

Viianibay narabaré viia buaybaeda.

Wuabay embera area carifanuma diwarabuabarima.

Ituadobay, chiubay are berreanubuabay.

Neburubay jirubarebena.

Ambaruá nibabay chi wua carifanubaré.

2 Ome. ¿Saka iabadeayma Agencia para la Reincorporación y Normalización (ARN) chi ambena aña cububurá?

Chi edawua varicubu diwuara cubumára: Riesgo Extraordinario, Extremo, Agencia para la Reincorporación y Normalización (ARN) chi arabena odoy abuma, aña chi neé diwuaraucida ara miadá cubudeba, aña wuade wuaybú ara nibaybaedanama arí chi iabadeayra nabebura 2,5 Salario Mínimo Legal Vigente (SMLV) chi naura chineé deda cubuy abuma nau iabadeay iaba aba chi naura añá wade wuarumaburu deay abuma nau diwuaraude maburæ. Nubusira miadábuá.



Wuaya jidáney

Chi nau irubaricufanura aranubuday baera chi amabaera. (viiá nubuy vaera), Gobierno Nacional - Fuerzas Armadas Revolucionarias de Colombia- Ejército del Pueblo (FARC-EP), vedeacidama 3.2. chi nara irubenata jidá nejunevecida, achi wedaca chi maucida 3.2.2 chi jida-neday irubeda duru irucofanuá.

Chi naubedeada ambuara cubuybaera, quiricia bucidama Decreto 899 maude mayo 29 maude 2017: "naubura irucubuma chi mau wuay chi jidá nefacufanubayda chi neé ababá ambuará chi nara baera Fuerzas Armadas Revolucionarias de Colombia- Ejército del Pueblo (FARC-EP) nauduru jarairucubú...".

Chi quiria utú kubura Fuerzas Armadas Revolucionarias

Punto 3.1.1.2.

chi wuay. Chi naubedeada Cese al Fuego y de Hostilidades Bilateral y Definitivo y Dejación de las Armas (CFHBD y DA) mae narajabae wua quirubica buadara arabaribecia corocora ome, burubura ome maude modédebe nacidaa Fuerzas Armadas Revolucionarias de Colombia- Ejército del Pueblo (FARC-EP). China bedeacidaura jipawua nubudayá Cese al Fuego y de Hostilidades Bilateral y Definitivo y Dejación de las Armas (CFHBD), nauba emberara añá nububayá nacá aracobebué baricobeyba chi quiracuitá bedea fedadá maude chi abeada, amacidara nau wuaya jidá necofanubaera narata Fuerzas Armadas Revolucionarias de Colombia -Ejército del Pueblo (FARC-EP).

Punto 3.1.4

El gobierno, Fuerzas Armadas Revolucionarias de Colombia -Ejército del Pueblo (FARC-EP) astú vedeada cofannuma 20 kuda babarabae chi kuda viia cubuy vaeda.

Punto 3.2.4.1

kuda babaera baera naubaera Cese al Fuego y de Hostilidades Bilateral y Definitivo y Dejación de las Armas (CFHBD y DA) nau wuaya cobey jidá nefacufanubaera las Fuerzas Armadas Revolucionarias de Colombia- Ejército del Pueblo (FARC-EP).

Chi nará ambuara cubaera Fuerzas Armadas Revolucionarias de Colombia- Ejército del Pueblo (FARC-EP) nau jipawuá jaracuburá jidaudabay abuma nara nama duanay abuma chi naedá neburucidaumaera kudade namaubá irucaribay achi jida neday bae. Mau cacuaburu kuda diwuaré jaracofanuma viia nubuy baeda.

Wuay jidá ney baera, Fuerzas Armadas Revolucionarias de Colombia- Ejército del Pueblo (FARC-EP) gobierno nacional, nara quiriciaday abuma ababá chi ne wuacudaybaera, quiriybaera, eavena maude quiricia utubena quiria, ara nubú achi ará. gobierno nacional chi vedeada Fuerzas Armadas Revolucionarias de Colombia -Ejército del Pueblo (FARC-EP) wuabadama, chi abaudacure jidá nefabiyaurea mamina chi embera nama ariduanucida viia duanubuy varay. Nausida chi wuayra cachiría nububimaba, eraba wuay chi quiriytá maude junebedacida jidá nebybaera.

Punto 3.1.7.1

baricofaneima (chi aveada amadaybaera) Fuerzas Armadas Revolucionarias de Colombia- Ejército del Pueblo (FARC-EP) nara iabadeacofanura, chi kadamia dacubudara neafenububudama chi miadá cubuatá, enebe wuacacubudata chi embera baera Minas Antipersonal (MAP), chi tobibidad juadeba wuada Artefactos Explosivos Improvisados (AEI), maude chi wuade tobidacau Municiones Sin Explotar (MUSE) chi jaratabibadau quirubica budau Restos Explosivos de Guerra (REG) mami chi vedeada naeda 4 y 5 maude chicububa wuay idaneday baera chi nara edacobey vaera Fuerzas Armadas Revolucionarias de Colombia- Ejército del Pueblo (FARC-EP) maude chi enebe oabaybaeda.



3.2. jidá nebybaera maude Fuerzas Armadas Revolucionarias de Colombia- Ejército del Pueblo (FARC-EP) nawa day vare mabae chi neé emberaravare joma urabaera chi nestaquirudau chia.

Wuaya jidá neybaera maude Fuerzas Armadas Revolucionarias de Colombia- Ejército del Pueblo (FARC-EP) nawa day vare mabae chi neé emberaravare joma urabaera chi nestaquirudau chia. Wuaya jidá neybaera maude Fuerzas Armadas Revolucionarias de Colombia- Ejército del Pueblo (FARC-EP) nawa day vare mabae chi neé emberaravare joma urabaera chi nestaquirudau chia. Wuaya jidá neybaera maude Fuerzas Armadas Revolucionarias de Colombia- Ejército del Pueblo (FARC-EP) nawa day vare mabae chi neé emberaravare joma urabaera chi nestaquirudau chia.

Chi embera edawuanorea amacidaubura chi abeada wuaya jidá nefacubey bubura, chi vedeacidauca con el gobierno, jidaubibay abuma achia dauchadafe mauka Jurisdicción viia duanay baeda.

Punto 3.2.2 Wuaya jidá edacubuy chi neé maude emberarabaera.

Punto 3.2.2.1

Ambuará jidá imiy. Baera chi nee embera baera. Nau neburu kaebaera nefafidaybaera ambuará, Fuerzas Armadas Revolucionarias de Colombia- Ejército del Pueblo (FARC-EP) ambuará nubuday abuma chi neera achijomae rabaera, chi nau trurá Economías Sociales del Común (COMÚN). Chi naura ambuaracubú diware edawa unudaybuma abua. chi mukirara madé chi werara jeramarara Fuerzas Armadas Revolucionarias de Colombia- Ejército del Pueblo (FARC-EP) Fuerzas Armadas Revolucionarias de Colombia- Ejército del Pueblo (FARC-EP) nara astubura edaduanay-bua Economías Sociales del Común (ECOMÚN). Gobierno Nacional iabadeayca abuma narabae Economías Sociales del Común (ECOMÚN) jipawuá nubuy abuma chi quiria cuitá fanubuyta. Consejo Nacional de Reincorporación wuay abuma las reglas para que ECOMÚN wuay baera diwuarara ome.

Punto 3.2.2.3

Ambuará institucional - Consejo Nacional de la Reincorporación. Junebe wuay abuma Consejo Nacional de la Reincorporación (CNR). mauka Consejo Nacional de la Reincorporación (CNR) fanuay ome (2) miembros maude Gobierno maude ome (2) maude Fuerzas Armadas Revolucionarias de Colombia- Ejército del Pueblo (FARC-EP). Chinaburu jara irucofanuay abuma wuay jida imuy baeda daydá, mamida chi vedeada nara ome mauka gobierno nacional. buay abua Consejo Territorial wuaya jidá imiybaeda mami chi nau ara cobeybaera naraburu jadea abuma CNR. Naraburu iucuy ambuará jara cuay abuma chi emberaraka maude edaware chi didiwará.

Punto 3.2.2.4

Aranubuy chi drua iujá viia cobeybaera Puntos Transitorios de Normalización (PTN). Fuerzas Armadas Revolucionarias de Colombia- Ejército del Pueblo (FARC-EP) nauba joma bufedá deay abuma Gobiernomá. Fuerzas Armadas Revolucionarias de Colombia-Ejército del Pueblo (FARC-EP). Fuerzas Armadas Revolucionarias de Colombia- Ejército del Pueblo (FARC-EP) nauba ara aba buy ambura chi mauba deade wuyta gobierno má. Gobierno quiriciay abuma viia wararadura naraduru Fuerzas Armadas Revolucionarias de Colombia- Ejército del Pueblo (FARC-EP), mamina chi gobierno widicay abuma via wuara quitá, Fuerzas Armadas Revolucionarias de Colombia- Ejército del Pueblo (FARC-EP) narabura via wuara jaray abuma aduawea.

Gobierno ambura Fuerzas Armadas Revolucionarias de Colombia- Ejército del Pueblo (FARC-EP) chi bu irucubú chi jidaufedadabada mausi junebenacida. Nau eda cubuayrá arabuma abuma chi gobierno cuitay baera nau aracobey abuma chinefacububaeda nara jipawá cobey abuma chi gobierno jaradara. Chi vededá maude ci vedeada wuay maude Jurisdicción Especial para la Paz.

Mamina wuaya nama jidá nefay baera, viawaraduru jara cubuy abuma añá maucha. El Consejo Nacional de Reincorporación naibura jaray abuma chi mamá nobey baedara chi necofanubaedara.

Punto 3.2.2.5

Chi wuarrara edawa noreada jidá nefacafanú chi jeramararabare noreada Fuerzas Armadas Revolucionarias de Colombia- Ejército del Pueblo (FARC-EP) kuda. Comisión de Seguimiento, Impulso y Verificación de la Implementación del Acuerdo Final (CSIVI) nausi awuarabae cubuma Consejo Nacional de Reincorporación naraba jarabuma chi wuarrara cueda saka dauchada chi araduanada imicubuka naude duanada Fuerzas Armadas Revolucionarias de Colombia- Ejército del Pueblo (FARC-EP) arabaeda vedeacidauka mabae astú amadurudá chi wuarrara ochea uacofanuayra quiria bedeada No. 70 mayo 15 maude 2016. Chi nau wuarrara ocheadaydara maude acadayrá nacubuyra quiriciabaera maude kachiruanobi cuedacida wuarrara chichaque vera, aribia iabadeaday abuma edawá chi uvicanumadeabadauca. Mabae iaba deayra nama aricubuca quiricia maude Acuerdo Final, varía coberú wuaya jidá nechanubu achi daeda duanuadamá. Chi wuarraracheque viia duanayduru ara buaybuma ara macadurade. Consejo Nacional maude Reincorporación chinaraba quiricia irucofanura diwuarara ome vedeada irucofanura chi quiricia budara jipawuá jaracubuydura abúa chi vedeada neburucubuca No.70. Consejo Nacional de Reincorporación cubuma juajoma ombea (15) chijaray wuay jidánedaybaera nama dayvare acuerdo final, maude awuara cubúa wuarraracuedará chi quiria jipawuá nubuday maude diwuaradesida.

Chi nuarraba chi wuarrara ambua irucofanucy abuma made chi boromor ewaybaedavida. Chinuarua daucha cubuyabua chi quiricia cuitá noreba ambuara chi emberara baera No. 70. Naraby aranubuyabuma chi kuda wuawuararea furukaitá Zonas Veredales Transitorias de Normalización y Puntos Transitorios (ZVTN) chi wuarrará naé neburuy wuera kaurawá maude kudrá baybide.

Punto 3.2.2.6

Daubia chinesta curire ambuará cobey chineé baré maude emberabare. a. Censo socioeconómico: chi cide baricofenacubara wua berdauyabuma quiriciabuy chi neé baeda munude chi emberara baera 60, chinaura censo socioeconómico maude Fuerzas Armadas Revolucionarias de Colombia -Ejército del Pueblo (FARC-EP) chi emberara baré jidá nefacufanubayda ababá maude ambuará dachi emberaka. Consejo Nacional de la Reincorporación (CNR) nauba widiy abuma sama saca wuay maude chi karé wuay. Chi widicaira Universidad Nacional maude Colombia.

b. Chi unuy chi wuaybaé mabare duanuy cuedara. Chi nau widicafedada cuedara mauba irucaribay abuma chi wuadaybayda muquirara bae maude werara quedacida chinaude duanura Fuerzas Armadas Revolucionarias de Colombia-Ejército del Pueblo (FARC-EP). Chi narabaera cobeyra chi aviaquiriciara araburucobey abuma drua cuedara ara cobey abuma jipawa nubudayvaera.

c. Wuay chi maudé duanaybaera. Emberará maude Fuerzas Armadas Revolucionarias de Colombia- Ejército del Pueblo (FARC-EP) Ababá chi eda duanadamá deay abuma chi neé 8 millones de pesos. Vez abuaburu deay acubuma.

Chi wuay maude Economías Sociales del Común (COMÚN). Ambuará cubudaycí chi neé chi mau wuay daybae vez ababuro. Nau chineera irucubuy abura Economías Sociales del Común (ECOMÚN) Consejo Nacional de Reincorporación (CNR) nauba jaray chi wuay day maude iabadeaviybaera wuaybuca chi nee ambuara wuayday cubura Economías Sociales del Común (ECOMUN) (ocheay chinaedabena maude punto 3.2.2.6) naura chi nee deay abuma iti uakububa Economías Sociales del Común (ECOMÚN). Erara aba aba madacaré nau jaradakare Consejo Nacional de Reincorporación (CNR) jaradacare chi wuaybuma chi nee area adauy baera chi emberara edaú duanada juaci abuma naude eda cobeyra. Economías Sociales del Común (ECOMÚN) nauba jara irucubuy abuma saka irucifanucawua chi neé.

Chi wuay ababá. chi Fuerzas Armadas Revolucionarias de Colombia-Ejército del Pueblo (FARC-EP) chi jerabará ambuara nefacububaera, naraba nubuybura maude dé ababá wuay burá chiricububá iaba ababuru deay abuma chineé nada jaradaca maucida achiba umuacidadura Consejo Nacional de Reincorporación (CNR) chi mau wuay.

Punto 3.2.2.7

Chi neé baera Chi kudá wua bayvaribecaré, chi eda duanadaba va ara irubuy abuma 90% umada aba chi nau neé deay abuma eara aba obe bayburu. Mabaé nau amadacaré chi eara aba ome novecure chi Fuerzas Armadas Revolucionarias de Colombia- Ejército del Pueblo (FARC-EP) jipawuá nubedakare quiriciay mamina chi uacububa dauchadacaré vía wuara kuitá.

Chi irukubuma wuay abuma encargo fiduciario chi nau irukuava chi wuacububa deay abuba naumá Economías Sociales del Común ECOMÚN iabadeay abuma chi gera marawuá sama kiriciayra. Chi nau deacubura chi quiria aribiacubu vaera ara nububaera chi Fuerzas Armadas Revolucionarias de Colombia (FARC-EP) neé. Jomaura muquirara maude wuerarácidá chi edawá noreadabare chi neé aday abura 2 millones maude pesos nefacububaedara.

Daucha cubuy jomauraba. Chi neé kachirua nubu cueda cubuyra chi variquedeabaera Fuerzas Armadas Revolucionarias de Colombia- Ejército del Pueblo (FARC-EP) jipa wuanubuy abuma chi irukububa Gobierno Nacional. Chi irucubua wuay abuma encargo fiduciario nau wuayra chi neé fayvaera eara ome baeda.

Economías Sociales del Común (ECOMÚN), nauba iabadeay abuma wuay baera chikachirunubu ewuaycuedara jomaura baera. Chi aria fodaquedeavaera chi irucuba diwuara cobú ome awara irucubuy abuma eraraba ombea vaeda.

Avio wuay emberarabaeda. Chi quiricia budafedaduvere wuay abuma chi edawua noreadawera. Fuerzas Armadas Revolucionarias de Colombia- Ejército del Pueblo (FARC-EP). Chi naura naubaeda cobebuma: quiriciaybaeda viia quiricia wuay baeda quiricia jomaurabaera, chiquiricia ochea aday dé kudá, kudá jerueyney drua iujá dauchá nubuy ambuará irucariba chi boro quiricia viia nubuy wuaya jidá ambuará cubuy chi ambara maudé chi wuarraradé naradé chijidá nefacufanuaré.

Jará wuacobey abuma chi jidá necofanuvaera karé saká wuaybaera.

Chi irucububa, jipawuá nubuy abuma ara mauca wuay abuma nauba jaracubuca Consejo Nacional de Reincorporación (CNR) naude chi era aba nauba jaracubuca Consejo Nacional de Reincorporación (CNR) Nauba chi edawuare wuay coberá añá nubuyabuy. Chi irucububa way abuma chi neé chimaubade jara dakubura maude junebe cubucida.

Chi nauraba wuay abura chide wuaday bura Fuerzas Armadas Revolucionarias de Colombia- Ejército del Pueblo (FARC-EP) jidá nefacubaerá ara wua ñaburu ocheay abuma.

Quiricia jaradeay viia cobey baera Fuerzas Armadas Revolucionarias de Colombia- Ejército del Pueblo (FARC-EP) eda cubuduay abuma ombebea kuda ababá, astubura ochea adauday abuma juajoma omede cubu-debenaduru Fuerzas Armadas Revolucionarias de Colombia- Ejército del Pueblo (FARC-EP) chi naradura umuacida edawá vedeay dayvare viia nobey cuedadurua. Chi mau wuay baera mauca las asambleas departamentales Consejo Nacional de Reincorporación (CNR) jipawuá vedeade cofanuy variabuá.

Punto 3.2.2.8

Daubia chinesta curire ambuará cobey chineé baré maude emberabare.

a. Censo socioeconómico: chi cide baricofenacubara wua berdauyabuma quiriciabuy chi neé baeda munude chi emberara baera 60, chinaura censo socioeconómico maude Fuerzas Armadas Revolucionarias de Colombia -Ejército del Pueblo (FARC-EP) chi emberara baré jidá nefacufanubayda ababá maude ambuará dachi emberaka. Consejo Nacional de la Reincorporación (CNR) nauba widiy abuma sama saca wuay maude chi karé wuay. Chi widicaira Universidad Nacional maude Colombia.

b. Chi unuy chi wuaybaé mabare duanuy cuedara. Chi nau widicafedada cuedara mauba irucaribay abuma chi wuadaybayda muquirara bae maude werara quedacida chinaude duanura Fuerzas Armadas Revolucionarias de Colombia-Ejército del Pueblo (FARC-EP). Chi narabaera cobeyra chi aviaquiriciara araburucobey abuma drua cuedara ara cobey abuma jipawa nubudayvaera.

c. Wuay chi maudé duanaybaera. Emberará maude Fuerzas Armadas Revolucionarias de Colombia- Ejército del Pueblo (FARC-EP) Ababá chi eda duanadamá deay abuma chi neé 8 millones de pesos. Vez abuaburu deay acubuma.

Chi wuay maude Economías Sociales del Común (COMÚN). Ambuará cubudaycí chi neé chi mau wuay daybae vez ababuro. Nau chineera irucubuy abura Economías Sociales del Común (ECOMÚN) Consejo Nacional de Reincorporación (CNR) nauba jaray chi wuay day maude iabadeaviybaera wuaybuca chi nee ambuara wuayday cubura Economías Sociales del Común (ECOMUN) (ocheay chinaedabena maude punto 3.2.2.6) naura chi nee deay abuma iti uakububa Economías Sociales del Común (ECOMÚN). Erara aba aba madacaré nau jaradakare Consejo Nacional de Reincorporación (CNR) jaradacare chi wuaybuma chi nee area adauy baera chi emberara edaú duanada juaci abuma naude eda cobeyra. Economías Sociales del Común (ECOMÚN) nauba jara irucubuy abuma saka irucifanucawua chi neé.

Chi wuay ababá. chi Fuerzas Armadas Revolucionarias de Colombia- Ejército del Pueblo (FARC-EP) chi jerabará ambuara nefacububaera, naraba nubuybura maude dé ababá wuay burá chiricububá iaba ababuru deay abuma chineé nada jaradaca maucida achiba umuacidadura Consejo Nacional de Reincorporación (CNR) chi mau wuay.

3.3. Chi jeramarabada chi uaricafanura chi veebadauradura Fuerzas Armadas Revolucionarias de Colombia- Ejército del Pueblo (FARC-EP) ambuará jipawuá chi nama vedeacidura ara nubuy vaedaburu

Chijeeamarabada Fuerzas Armadas Revolucionarias de Colombia- Ejército del Pueblo (FARC-EP) chi naura jipawa juanadebura ne wuanubuyda abuma jidá nefanubuy cuedaduro. Chi nara amacidaura, neburuy abuma, chi quiricia budafedara achi jonaverabae chi quiria budara ara cobeybiybaera, achi avarecau baeda Fuerzas Armadas Revolucionarias de Colombia- Ejército del Pueblo (FARC-EP) mauci astú avarecá chi vedeavadaurabaré

Punto 3.4.7.1.

Mamina aracubuy ambuara baera u ababá. Acuerdo maude Participación Política chi bedey "Sistema Integral maude Seguridad mauca Ejercicio maude Política" Acuerdo maude Participación Política ochea adube ambuará nubayda quiriabudafedadá chi jipawuá jara irucofanucá. Sistema Integral de Seguridad mauca Ejercicio maude Política.

El Sistema Integral maude Seguridad maude Ejercicio maude Política ara irucubua chi vedeabadaucadara Fuerzas Armadas Revolucionarias de Colombia- Ejército del Pueblo (FARC-EP) achí jomaurabuana chinefacubaera. Sistema Integral maude Seguridad mauca Ejercicio maude Política.

El Sistema Integral maude Seguridad mauca Ejercicio maude Política mabaé chi nama jara irucufanura ara nubeybaera maude chi uberá, aranubura "Acuerdo maude Participación Política, chi eacubura jomaurabaera viia nubuy uadara". Chi irucububa maude chi jeramarara Fuerzas Armadas Revolucionarias maude Colombia- Ejército maude Pueblo (FARC-EP)."

Punto 3.4.7.2.

Instancia maude Alto nivel maude Sistema Integral maude Seguridad mauca Ejercicio maude Política.

Wuabiybaeda Sistema maude Seguridad mauca ejercicio maude política, jipawuá aranubuyvaeda chi vedeada chi naeda jara irucofanuca. Punto 2.1.2.1, mamina ambuara otheadafeda, vaeda erdadara jomauraba chi emberara sáca irucofanuyca wua mamina chi diwuara quiricia badauka. Maucida chi jeramaracida Fuerzas Armadas Revolucionarias de Colombia- Ejército del Pueblo (FARC-EP) maude chi achivare beracida wuaya nefacububaera."

Punto 3.4.7.3.

Chi aba jirucubucidura chi iruabaderá: Chiricububariba awa eda jiracubuy abuma quiciabuda, Departamento Administrativo maude Presidencia, chi nauba uacobeyvaerá nara baré mauca Secretaría Técnica maude Instancia maude Alto Nivel.

Chi uacobeybara jipawua sistema maude planeación, información, monitoreo (Acuerdo 2.1.2.1, literal a) uacobey baera aracobey wera ara cubuyvaera. Chi nauba veedecy abuma kadua chi junebena arevida maude chi iabadeabadaubaré mauyida ambuara coberude chi FARC-EP.

Punto 3.4.7.4.2

Chi acubuy chi quiricia kawabaré daubuy chinestakurrá, chineé, chi wuay vaerá Plan Estratégico de Seguridad y Protección, chidachi iaba cuidayvare ababá awuara nibay vaera chi nibay ara nibay chi vedeade uacubarurira Fuerzas Armadas Revolucionarias de Colombia- Ejército del Pueblo (FARC-EP) maude chi ambua dunucida nara bae Fuerzas Armadas Revolucionarias de Colombia- Ejército del Pueblo (FARC-EP) jidá nefacufanubayda.

Punto 3.4.7.4.5

Astuburu cuidacubuy. Chi nara cuedara baricofaney burabua ara cobeybaera neburuda chi jera maracuedara Fuerzas Armadas Revolucionarias de Colombia- Ejército del Pueblo (FARC-EP) wuaya jidá nefacufanubayda maude chi vereade badauracida nara kuedara Fuerzas Armadas Revolucionarias de Colombia- Ejército del Pueblo (FARC-EP). Chi irucubura jaradeadacayá chi vedeavadura baedara chi neé areaba wuay baeda chi jara cofanura quiriciay istú cuidaybaera

ACUERDO MAUDE DESARROLLO MAUDE NUMERAL 23 MAUDE "ACUERDO MAUDE CREACIÓN MAUKA JURISDICCIÓN ESPECIAL MAUKA PAZ

1 Aba. Juabibay aña odoy dauchay Jurisdicción Especial de Paz (JEP) narabura wuayá chi jarada mabae Sección maude revisión maude Tribunal Paz, chi jaracofanu irucobea are. Chi nau juabibaerá chi ari irucofanu maburu ocheay abuma chi nefacubaera, quirriaba chi junebenacida Fuerzas Armadas Revolucionarias de Colombia- Ejército del Pueblo (FARC-EP) mausi diwuare kuda de chi juabinaverá.1.

Maerá Jurisdicción Especial de Paz (JEP) irucofanecibura chi rucubura jipawuá jararaira qaiy awuara wuay ara cobey Jurisdicción Especial de Paz (JEP). Nau wua cobeyra ichiará Jurisdicción Especial de Paz (JEP) quirriaba jomauraba chinubucidauma arí juajoma aba Acuerdo General maude agosto maude 2012. Chi irucubu ochea uacubuay abuma chi aribena nefacubura namara daybare chivedeacidauca chi junabenabaedavida Fuerzas Armadas Revolucionarias de Colombia- Ejército del Pueblo (FARC-EP) mausida diwuare irucofanuacida chi juanabébacia. Naura duebay Jurisdicción Especial de Paz (JEP) chi vedeaca naeda juajoma aba maude Acuerdo General maude agosto maude 2012. Chi wuacubuabariba chi jipawuá nubuy varera quirichiburiay chi embera juanubuada amacidaubura chi kuda mama arí cubuma Jurisdicción Especial de Paz (JEP). Chi arabena amabuasidura chi juanubuada. Chi araubu umuadacare achí bédá wuadaybuma chi kuda drua cubuma Fuerzas Armadas Revolucionarias de Colombia- Ejército del Pueblo (FARC-EP) mau wesida wuaya diwuara wuay jara fanúmá.



Punto 5.1.3.2.

¿Saka kurgirunubuybaba chi area ayá cubuadara naraba Fuerzas Armadas Revolucionarias de Colombia- Ejército del Pueblo (FARC-EP)? Chi maura nacacabuma wuacobeyá. Dé wuadeaday chi miáda que-deadé chi erebe jirubaedacobecide amabiy, Artefactos Explosivos Improvisados (AEI) y municiones sin explotar Municiones sin Explotar (MUSE), Restos Explosivos de Guerra (REG), chi nejarra diwuara uybae maude juruy chi emberara wua nobeda, maude chi unudabadacida quirubicacidaude maude drua kurjiruy.

Punto 5.1.3.3.2 Chi wuay kurjiruy chi miadá kubuadara.

Ambuará adauchia viia duanay baera: Wuay chi miadá kubua ara nubaybaera chi amasidaura bué urra sida maude chi jeramaracida Fuerza Armadas Revolucionarias de Colombia-Ejército del Pueblo (FARC-EP) wuaya jidá nefacubucida diwuaramuracida. Mamabea wuay chi ucububa jipawa uacubayá.

Punto 5.1.3.7. Wuay kurjirubaera chi miada kuadara.

Nara quiriciade irucubuayvaray chi añafanuarara chi añada Derecho internacional Humanitario (DIH) naracida caribada chi unubuabadara. Nau ochea adaucidaude chi quiricia bucidaumaera jipáwuá vedeadeudabara chi diwara cubucida nara cuedara Fuerzas Armadas Revolucionarias de Colombia -Ejército de Pueblo (FARC-EP) maude chi corocora bururacidú chi wuacububá ara nubuy abuma uriy chi arabenacida añañanuacibura.

Punto 6.1.3

Chi maude juneba uacoberaranubuybaeda. Eda wua jaracuay chi ne ú aribia irubuybaera. Naudecubua: Chi drua awuara cobeybaera chi ne úra chijara irucubude nubuyvaera.

Chinara veedea adaucidade ochea adaucidaudera saka iabadeay abuma chi aña wuafanueducuedara Fuerzas Armadas Revolucionarias de Colombia- Ejército del Pueblo (FARC-EP) ambuara iabedeay vaera.

Punto 6.2.3. Jipawuá ochea vacubay dauchay

Chi añadafedada irubena quiribicanu buacide: "Sistema Integral ambuará, kurjiruy wuaya jidá cobebay" Wuaya vedeadeada emberarabare chi rairubenaka chi irucofanubare cobey biybaerá chijida nebiybaera, maimina nara astunequiria cofanecidaduro. Mamina nari irubena vedeadayá werra irubena aña jarabima warraracida maude ara nubuybaera chi nefacubuvuara

6.4.2. Ambuará diwuararabaré 3.2 nau irubenara jidá nefacubucuedará.

Unión Europea (UE)

- Organización de las Naciones Unidas para la Educación, la Ciencia y la Cultura (UNESCO)
- El Programa de las Naciones Unidas para el Desarrollo, (PNUD)
- Organización Continental Latinoamericana y Caribeña de Estudiantes (OCLAE)
- Organización de Estados Iberoamericanos (OEI)

Chi quirriaba iukabuma diwuararacida chi nee widikacidaura chi narabaera. Widicubura Organización de Estados Iberoamericanos para la Educación, la Ciencia y la Cultura (OEI) iabadeviybaeda jidá nefecubuay vaera mamina widikubuma irucubuabarima Gobierno maude Alemania chinacida chinabarara ambuara karidaubura chi juajoma chi vedeade irucofanura chi añá cuafedada irubedara Jurisdicción Especial para la Paz (JEP).

Consejo Nacional de Reincorporación

Punto 3.

¿Saka kurgirunubuybaba chi area ayá cubuadara naraba Fuerzas Armadas Revolucionarias de Colombia- Ejército del Pueblo (FARC-EP)? Chi maura nacacabuma wuacobeyá. Dé wuadeaday chi miáda quedeada chi erebe jirubaedacobecide amabiy, Artefactos Explosivos Imporvisados (AEI) y municiones sin explotar Municiones sin Explotar (MUSE), Restos Explosivos de Guerra (REG), chi nejarra diwuara uybae maude juruy chi emberara wua nobeda, maude chi unudabadacida quirubicacidaude maude drua kurjiruy.

Nakacubúa:

Ome (02) araba chi irucubudé.

o Andrés Felipe Stapper Segrera. Director General Agencia para la Reincorporación y Normalización (ARN).

o Miguel Antonio Ceballos. Alto Comisionado para la Paz.

• Ome (02) maude arababua Fuerzas Armadas Revolucionarias de Colombia- Ejército del Pueblo (FARC-EP).

o Pastor Alape.

o Jairo Quintero.

Consejo Nacional de Reincorporación (CNR) chi nauba iubaray chiriduanumá junebenavaré maude chi diwuvaracida chi wayday chi mauba duanayvara. Chi dawuaraura quiria wuaya jidá ney baeda

¿Karé umuakubuma chi quiricia dawua raurade wuaya jidánecofanubayrá?

1. Aba. Arababuay chi wuayta.

2. Ome. Jaracuay sakaya wuay.

3. Ombea. Dauchay chi jidá nefacofanura chi edawa noreadabare Fuerzas Armadas Revolucionarias de Colombia-Ejército (FARC-EP) chinee irubena jomaura baera ambuara bedeade, mamina achi cuitá nestadu irubena.

¿Karé umuakubuma chi quiricia dawua raurade wuaya jidánecofanubayrá?

1. Aba. Arababuay chi wuayta.

2. Ome. Jaracuay sakaya wuay.

3. Ombea. Dauchay chi jidá nefacofanura chi edawa noreadabare Fuerzas Armadas Revolucionarias de Colombia-Ejército (FARC-EP) chinee irubena jomaura baera ambuara bedeade, mamina achi cuitá nestadu irubena.

¿Karé wuaydayma chi dawaurá quiriciata chi jidá nefacofanú irubenatá?

Arabá wuay sakaya wuaday daucha chi wuaday chijidanéfacofanu irubena Fuerzas Armadas Revolucionarias de Colombia-Ejército del Pueblo (FARC-EP) jidá nefacofanubayda.

Jaray saka iaba deabiybaé chi irucofanumá chi jidá nefacofanubayda irubena cofanay vaera. Jaray saka wuay ambuara chinarrera Fuerzas Armadas Revolucionarias de Colombia-Ejército del Pueblo (FARC-EP) Economías Sociales del Común (ECOMÚN). Jaray saka wuaday chichoma quiriciata chijidá nefacofanubaerá amburanau druade.

Jaray karé wuay chijomaurá budayta chi nará ambuará buru nuta Fuerzas Armadas Revolucionarias de Colombia-Ejército del Pueblo (FARC-EP) jaray saka wuay chibuita chi naude edacubuiytá Fuerzas

Armadas Revolucionarias de Colombia-Ejército del Pueblo (FARC-EP) jaray saka wuay chi naubudatá, maude sanubuyta chi nubú viia wuay baera. Ocheay chi nubú ambura wuaquirrafanura naraba Fuerzas Armadas Revolucionarias de Colombia-Ejército del Pueblo (FARC-EP) maudé narabaré wuaquiriciafanuka Economías Sociales del Común (ECOMÚN) mamina baricobeybudura.

Jaray saka eara aba sabe buaybubama chi nau wuadaybaré chi emberabare maude chinefacofanubaeda. Dauchia quiriyay chi quiricia kuitá nore vará najipáwa nubaybaeda. Nau wuay viia nuabuaybaera wuacofanumá chinara, umuakofanudura Fuerzas Armadas Revolucionarias de Colombia-Ejército del Pueblo (FARC-EP) ará rudura.

Bedeay saka irucofanuay wuarra chi edawua noreada namari cobey kuda Fuerzas Armadas Revolucionarias de Colombia-Ejército del Pueblo (FARC-EP) chi arabaeda vedeada nau amarudá.

Jaray saka viia duanay chi wuarrara kuedara maude werakurakuedara mau dé chi cudrarabaré awuarra ney chi narabare nibada Fuerzas Armadas Revolucionarias de Colombia-Ejército del Pueblo (FARC-EP). Chinau jipawuá nubuybaera quiriciabudá ocheay chi jara N. 70 Dauchay chiricofanubare, iabaja decofanura chi narabedara chi wuay Fuerzas Armadas Revolucionarias de Colombia-Ejército del Pueblo (FARC-EP). Dauchay ambuará chi irucofanubaré, chi arabaeda wuarrara, weracaura, chicura buibida Fuerzas Armadas Revolucionarias de Colombia-Ejército del Pueblo (FARC-EP). Iruy chinee irubena chinaramá Economías Sociales del Común (ECOMÚN) saka irucofanucuitay baeda chi nee irubenata.

Jaray qaré wuay chi narábae. Daunay baeda nama maude viia wuay baeda. Chi wuada cuedá neburuy chi irucofanubaeda maude Comisión de Seguimiento, Impulso y Verificación a la Implementación maude Acuerdo Final.

Los Espacios Territoriales de Capacitación y Reincorporación (ETCR)

Chi nauba irucofanua chi ambuara irucofanuarada amacidama ochia adaudafe Comisión de Seguimiento, Impulso y Verificación a la Implementación del Acuerdo Final Acuerdo Final (CSIVI), chi quiriá neburucubudé 19, jarabuma chi drua iuja quiricia nubuy abuma chinefacubuedará nama arí. Nau drua dujá ara nubuma jaradeaday abuma chinefacububaera achibae Fuerzas Armadas Revolucionarias de Colombia-Ejército del Pueblo (FARC-EP) aracubeybaera, jaradeay chi wuay ipawa nubuy maude iabadeay jomaurama quiria acaitábemá nama arijarabucá Decreto 1274 maude 2017 Decreto 2026 maude 2017.

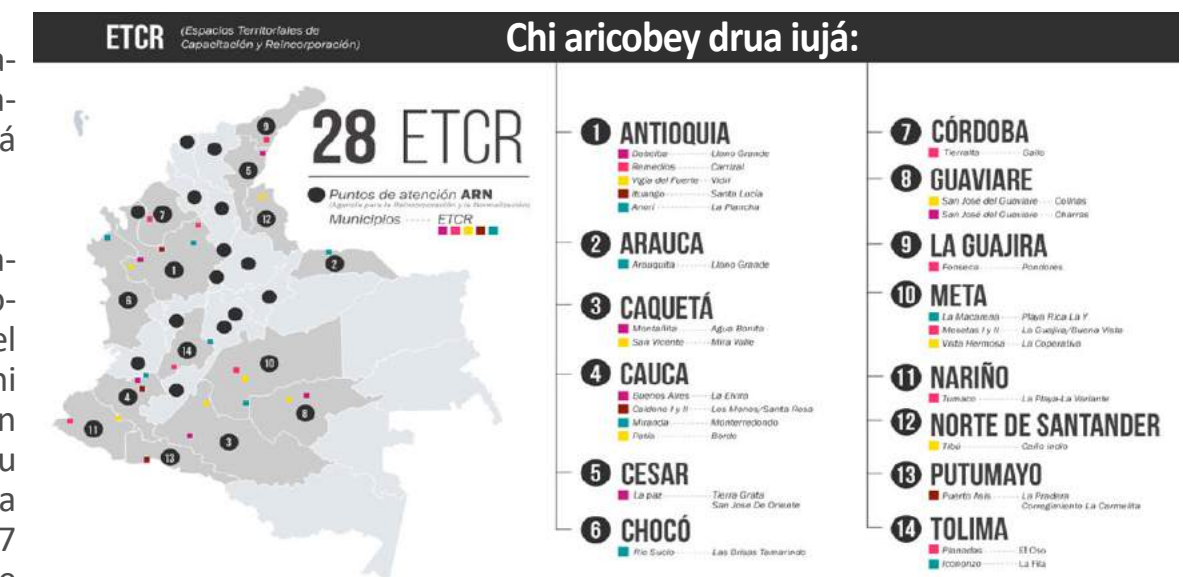
Chi irubuay:

Chi embera jeramara Fuerzas Armadas Revolucionarias de Colombia-Ejército del Pueblo (FARC-EP) jidá nefacofanubayda.

Juruydeay: chineé deay chi jeramaramá Fuerzas Armadas Revolucionarias de Colombia, Ejército del Pueblo (FARC-EP) amadacare chi drua iuja viia nobedacaré. (según Decreto 1274 de 2017) chi nau neera chijidanéfacofabaera achia neitacudubaerara. (Artículo 7 maude Decreto Ley 899 maude 2017)

Chinee vistinka:

Nauba iabadeay abuma ababa jipawuá nefacofanuma ara nobécare, mabae chineé dedayara eara aba ome (24) umada, chi arabena nee wua aequidiburá diwarabida unuquirawuebura. Chineé deadayra 24 eara bouda aba ome 90% maude Salario Mínimo Mensual Legal Vigente chi nau jomaura kuitá nobedacarerá. Mabae eara aba ome 24 eara abada chi nee unubeabuburá diwarebida



mamida iabadeay abuma naeda jaraciburu. Mamina chi mauraba iabadeadayra chi ricububa chi quiria budaká naraba Consejo Nacional de Reincorporación (CNR). (Artículo 8 maude Decreto Ley 899 maude 2017).

Chimubuy wuay abábá:

Chinubuy naeda ebacubumá uanubuy mabae diwuaramádea decuitá, emberabaera. Mamina jomaurabaera wubay minajidawa nubu wuemida arabubura irucubu abuma. Chí abábá noreadamá iabadeay abuma chi neé eabibayda abábá chi de cuedara achi baera nau neé deayra vez ababuro.

Ambuará wuay eabibayda: chi nubuy jipáwuá ambuará burunubuma eabibayda chi nee, irubuay chi chico eabibayda maude chinee ambuará carifanudé wuanubuy maude edáwa umuay eabibaydá.

Chimubuy wuay abábá:

Chinubuy naeda ebacubumá uanubuy mabae diwuaramádea decuitá, emberabaera. Mamina jomaurabaera wubay minajidawa nubu wuemida arabubura irucubu abuma. Chí abábá noreadamá iabadeay abuma chi neé eabibayda abábá chi de cuedara achi baera nau neé deayra vez ababuro.

Ambuará wuay eabibayda: chi nubuy jipáwuá ambuará burunubuma eabibayda chi nee, irubuay chi chico eabibayda maude chinee ambuará carifanudé wuanubuy maude edáwa umuay eabibaydá.

Aracubudera:

Ambuará Grupos Armados Organizados al Margen de la Ley -GAOML quiria buda Oficina del Alto Comisionado para la Paz (OACP) Comité Operativo para la Dejación de las Armas (CODA) mamina nade iabadeanuaci-dara jidá nefacitude. Maina chiquiria chichomaba duchá cubucidara chinaeda veedeada chi quiricia bucubuciduaka amacidade Acuerdo Final.

Jidá ara wuaña necika:

Chi naura wua baricofanuma chijidá nefacofanura chi eda-dunura Fuerzas Armadas Revolucionarias de Colombia-Ejército Nacional (FARC-EP) wua karidawua quiricia chi chimaba Consejo Nacional de la Reincorporación (CNR). Consejo Nacional de la Reincorporación (CNR) wuacofanuma ambuará iabachia wayta asaeda.

Namari jarabuca Decreto 1274 maude 2017, maude 16 maude agosto maude 2017 mabaé 31 maude diciembre maude 2017, wuacarima iabachea araduanuaybiybaeda chirabaera Fuerzas Armadas Revolucionarias de Colombia-Ejército del Pueblo (FARC-EP) jidá nefacufanubayda junebe kudade aba ara nubuy joma: i) Kachirunubuabiybaeda, boroquiricia, ome ii) Quiricia kuitay, ombea iii) Arabua wuaybaeda quiria, quimaré iv) Diwuara wuay neekakuita, jemededay, juajoma v) Caribay ambuará.

Consejo Nacional de Reincorporación (CNR) wuabarima chinefabiybaera eara areabaita nau wuacobeyra nau eara aba 1 maude enero maude 2018.

Agencia para la Reincorporación y la Normalización (ARN) nara karifanuma ochea cofanura 4 mareba didiwará Espacios Territoriales de Capacitación y Reincorporación (ETCR), chi narabu irubaricofanuma iabachianefacofanu baera chi anoreada amacidaura Fuerzas Armadas Revolucionarias de Colombia- Ejército del Pueblo (FARC-EP), wuakariba ambuará.

Unidad Técnica de Reincorporación

Unidad técnica de Reincorporación narara ambuara kubuma chi wuabadarara ARN. Nara irucocafanuma chinee chinarabaera Fuerzas Armadas Revolucionarias de Colombia- Ejército del Pueblo (FARC-EP) mamina chi nau wuay chinaraba jarabudauduru wuay abubá chi quiricia chichoma Consejo Nacional de Reincorporación. Mamina chi nau quiria wuacubura jipá wanubuay viybaera achia viia wuadeduruburamae.

unidad técnica de reincorporación naura wuacidama Decreto Ley 987 maude 2017 (artículo 4), jarabuma: " Agencia para la Reincorporación y la Normalización -ARN, wuaday abuma Unidad Técnica para la Reincorporación y normalización de las Fuerzas Armadas Revolucionarias de Colombia- Ejército del Pueblo (FARC-EP), astu eda wuare wuacofanucabura, chi arabenaca jomaurade Agencia para la Reincorporación y la Normalización (ARN), chineé areaka chi nau wuay baeda chi jeramarra nefacofaubaeda jidá daybaré mamina chinee, maude chi emberabaera chiara nestuduburo chi jarabubuca jipawua quiria chichoma wuaya jidá nefacofanubaera Consejo Nacional de Reincorporación (CNR)..."

Naude eda Agencia para la Reincorporación y la Normalización (ARN) nau wacidama Resolución 2181 de 2017 octubre 4 maude 2017" chi waday baera ambuará uricofanuma chi wuadaybaera.

Diwuara wuacubuma jidánecofanubaera.

Chinubuy naeda ebacubumá uanubuy mabae diwuaramádea decuitá, emberabaera. Mamina jomaurabaera wubay minajidawa nubu wuemida arabubura irucubu abuma. Chí abábá noreadamá iabadeay abuma chi neé eabibayda abábá chi de cuedara achi baera nau neé deayra vez ababuro.

Ambuará wuay eabibayda: chi nubuy jipáwuá ambuará burunubuma eabibayda chi nee, irubuay chi chico eabibayda maude chinee ambuará carifanudé wuanubuy maude edáwa umuay eabibaydá.

Ambuará jidánetaiybiybaeda:

Narará abíobuma nara baeda Fuerzas Armadas Revolucionarias de Colombia- Ejército del Pueblo (FARC-EP) viia nibuay vaeradayca.

Nama chiquiriada budaba jara cubuka Consejo Nacional maude Reincorporación, chi nara jidánefecofanubaera ome nobey abuma: Chi abara iabachia jidá nefay abuma viia daybare maude. Chi omera jidá nefairá eara abá area nubuybaedá.

Nefay iabachia jída dayvaré:

Chi naura chi rucubúba maude chijeramaraba Fuerzas Armadas Revolucionarias maude Colombia- Ejército del Pueblo (FARC-EP) viia duade carera.

Chi anoreda amacidama:

nara erducidura diwuara edawaewba Organización de Naciones Unidas (ONU) irukobesma chiaqueadara naradeta Fuerzas Armadas Revolucionarias de Colombia- Ejército del Pueblo (FARC-EP).

Quiricia wuay:

Nau wuacidaura quiriciachocawuaba utucububura Oficina del Alto Comisionado para la Paz (OACP) chi jaracofanuca quiricia wuay chi nara ababayrá chi wacoberira viia duanay baeda eara aba area chi nau quiriciaba jaracubuma chi narabaré nibabarika Grupo Armado Organizado al Margen de la Ley de las Fuerzas Armadas Revolucionarias de Colombia- Ejército del Pueblo (FARC-EP), nau quiria irucubura maude Decreto 1081 maude 2015(1), diwará wuacubusma jipa wua Decreto 1743 maude noviembre 3 maude 2016 maude chiquiriabuda parágrafo 5º del artículo 8 maude Ley 418 maude 1997, diwará wuada artículo 1 maude Ley 17779 maude 2016. Chi nau quiria ambuará irucofanura deacofanuma ababa chi anibada amacimá katucubusma Oficina del Alto Comisionado para la Paz (OACP) deabuma quiricia buda kairadura. Quiricia cidawa chi nau quiriciabudara deacidama naramá Agencia para la Reincorporación y la Normalización (ARN) maude chinau deduanumara chinee deacofanuma maude amburaá baedabida mamina nauquiriabaera DL 899 maude 2017.

Quiricia jipáwuabuda (Ley 1820):

Chinaura quiria jipawuabucidaura naeda quiricia bucidauka Ley 1820 de 2016. Nau buciduadera edacubuday abuma chi Jurisdicción Especial para la Paz, naramajaraday abuma dé diwuare deabarimá Jurisdicción Especial para la Paz (JEP). (artículo 36 de la Ley 1820 de 2016)

Jurisdicción Especial para la Paz (JEP):

chi narama area nubuma jidaubidaybaera, chi naudera araba buay abuma, chi iabadeavarira, maude chi aa wuidicacubuavarira maude chi diwuararabare irucaribabarita. Jurisdicción Especial para la Paz chi naucida viia wuararabedeay irubenara jipawuanubuy eda juruy made jidácobebay, mamina chi quirubicafedara cobebuma chi jeramararaba wuafedadara narabare FARC-EP. Made diwuare wuabubura hijipawá nububariba wuay abuma ara nobebiybaera.

Drua kurgirunubayda Zonas Veredales Transitorias de Normalización (ZVTN) (ZVTN):

Naura drua iuja jeramarara duanacima arabaeda viia duaybuacima Fuerzas Armadas Revolucionarias de Colombia- Ejército del Pueblo (FARC-EP) chimaciduara nau eara ababacide 2017 chi jaradaca Decreto 1274 maude 2017.

Drua quiricia jidá nedaybaeda. Espacio Territoriales de Capacitación y Reincorporación (ETCR):

Comisión de Seguimiento, Impulso y Verificación a la Implementación del Acuerdo Final (CSIVI) chi nau neburucidaude 19, ara wua nobecia drua quiriciaday baebura wuayá hidá necofanubaeburu Decreto 1274 maude 2017 Decreto 2026 maude 2017 jarabuma chi drua quiricia baeda maude jidá nefanubaera nau arabuayra quiriciaday baebura chi jeramarara bebura Fuerzas Armadas Revolucionarias de Colombia- Ejército del Pueblo (FARC-EP) jidá necofanubaebura, abío wua carifanura chi waday bae chi emberara kira-caita duanubaera naudrua dé.

Comisión de Seguimiento, Impulso y Verificación a la Implementación del Acuerdo Final (CSIVI):

Chi narabu chi diwuaracubú jipawua nubuybaera chi viia nebeybaera dauchabarima chi nua cobeira ara irukaribaera dauchá dafedá maude neburubadama chi irúkaridaubaeda. Chi naude edacofanura chi jeramarara cuedacida ombea cofanuma chi bedeaba daura kuedacida Fuerza Alternativa Revolucionaria de Colombia (FARC)

Consejo Nacional de Reincorporación

Chi narabu kare ebaridá wuayma chi jidá nefacufanubaera. Mabea daucha cofanuma jidá necofanuma chi eda wanoreadara Fuerzas Armadas Revolucionarias de Colombia- Ejército del Pueblo (FARC-EP), chi jarafedadaca Acuerdo final para la terminación del conflicto y la construcción de una paz estable y duradera. Consejo Nacional de Reincorporación (CNR) nau wacirá Decreto 2027 maude 2016.

Quiricia dawuaraura chijidá necofanu irubeta- Consejos Territoriales para el Regreso a la vida civil (CTR):

laba deay abuma chi nauchá wuayvaera chi abío, meceraracubuay baera drua iujade. Narara Consejos Territoriales para el Regreso a la vida civil (CTR) urecua nubucida abuma, wuay baera chi emberarabare maude junebenacida ambuará nama arí wuaya jidá necofanuvare Resolución 1994 maude 15 maude septiembre maude 2017 maude Agencia para la Reintegración y Normalización (ARN) "chinubura jaracubuma qaidaybaedá maude wuada cubuay baeda chi jeramará cuedará FARC-EP chi nara amburara abue cuedará Consejo Nacional de la Reincorporación - (CNR) maude chichoma drua iujacuedaka Consejos Territoriales de Reincorporación- (CTR)".

Unidad Técnica de Reincorporación

Comisión de Seguimiento, Impulso y Verificación a la Implementación del Acuerdo Final (CSIVI):

Chi ambuará edawuare burunubura chi nara cuedaka nubura Agencia para la Reincorporación y la Normalización (ARN), wuada Decreto Ley 897 maude 2017 mamina Resolución 2181 maude 2017 octubre 4 maude 2017 "naukakuabawua wuacofarenesma, eda wuare viia nobeybaeda chi edawua cofanuabaera". Unidad Técnica de Reincorporación nau barikobeira chi nee area cububura chi na wadaybaera chi edaduanubaida jeramara bare Fuerzas Armadas Revolucionarias de Colombia-Ejército del Pueblo (FARC-EP). Chi jaradaca Consejo Nacional de Reincorporación (CNR), chi quiria budaka Acuerdo Final para la Terminación del Conflicto y la Construcción de una Paz Estable y Duradera.

Chikuda nefacubumá:

Chi nama arira wuarrara cubuay abuma anbuará maude quiricia chi boromor cuedata chi emberara chi cuitadera.

Ódiwuara kubuay varé:

naubururu chi wuarrara nefacubaera ambua irucubuay abumachi boromor quiricia nau wacidaura Consejo Nacional de Reincorporación (CNR) chi nau jara irucobecira ó diwuarecubuma iabata: ambuara, chiway wuarrarabaeta edaduinana jeramarabare Fuerzas Armadas Revolucionarias de Colombia- Ejército del Pueblo (FARC-EP), Chi nau óra ome cubuá: a.- Jidá jipawuá nobey; b.- Ocheay cuay c.- Jidá neday ambuará emberara bare chi nau irucubura chi quiricia chichomaburu chi irucubuabaribu chi emberara baera.

Ambuara chineera:

Logo de la Fuerza Alternativa Revolucionaria del Común

chi narabura mi mamu cobey jarabarira chi jeramarara bayda Fuerzas Armadas Revolucionarias de Colombia- Ejército del Pueblo (FARC-EP) chi nee uanubuy achirara bera banco., nauba jaracubuca articulo 21 maude Decreto Ley 899 maude 2017.

Logo de la Fuerza Alternativa Revolucionaria del Común

Nee viia nubude:

Logo de la Fuerza Alternativa Revolucionaria del Común

Nau chitrú chinee wuanubude chi jeramarabaida Fuerza Alternativa Revolucionaria de Colombia (FARC) quiria buda naude chinee адау chi quiricia jaradaka Decreto Ley 899 maude 2017.

Chinee quirajipa abadeay abuma:

Chi naura iaba abadeacubuma chijetamararabaeda chinee narabae-da Fuerzas Armadas Revolucionarias de Colombia- Ejército del Pueblo (FARC-EP) chi drua duanadamá amadacaré. (16/087-17 Decreto 1274 de 2017). Naura chinaera jidá nefabiycuedata araduanay baedá chi edawuanoreada quedeadá amabudauquedara. (Artículo 7 maude Decreto Ley 899 maude 2017)

Chinee va ara bae:

Chi neé ababá deacubura chijeramararabaida Fuerzas Armadas Revolucionarias de Colombia- Ejército del Pueblo (FARC-EP), nara jidánefadeqare mabae chi drua irucofanuada, qmadakare ara nubuay baeda nau chiné deaira eara aba ome buru abuma chi arabena maudé nibay wuabayburá chinee irubuay baeda, chi nau nee cubura nacaburacubua 90% chi arabenama deacubura chi quiricia quedara baraburuá.

Era aba omé wuaya wasira maude chi neé diwuara unuwebura iaba ababá dea nubuay abuma. Mamina chi nau irucubuabariba dea cububura chi jaracofanuba Consejo Nacional de Reincorporación (CNR). (Artículo 8 del Decreto Ley 899 de 2017).

Chi buda ambuará necuedata:

Chi buda vedeafedadabada naude 3.2.2.6 maude Acuerdo Final chi jarada anau juada neburucubara chi jidá nefaconu irubenara chijeramarara cuedata Fuerzas Armadas Revolucionarias de Colombia- Ejército del Pueblo (FARC-EP) emberaraka maude istuka. Chi nau irucubuacira chi quiricia chichomaba Universidad Nacional maude Colombia maude area irucobuasma chi emberaratá area naka 10.015 chi awuara nefacidauba chi jeramara Fuerzas Armadas Revolucionarias de Colombia- Ejército del Pueblo (FARC-EP).

Wuakubuay:

Chi nara wuacubura chibedeabadaura bare, meserá chi jeramarara Fuerza Alternativa Revolucionaria de Colombia (FARC). Amay chi aquedeada: Naura chi arauga chi anibada ama dakare eda kabebuma jidá ney baera mamida ba arabae nubuma chi arabena abuyda baera.

Chi nee emberabara jomaurabae Economías Sociales del Común (ECOMÚN):

Chi nara irucofanura chinee arabuma jua iabadeaybaera chi naubara viia duanay baedara ambuará chinefacububaera chijeramarabare Fuerzas Armadas Revolucionarias maude Colombia- Ejército del Pueblo (FARC-EP) mamina chi veedada ara irucubuay varar chi vedeadaca jipawua. Anau kaitá chi quiricia buda chi naudera Decreto 899 maude 2017, naramá widiy Economías Sociales del Común (ECOMÚN).

Fuerza Alternativa Revolucionaria del Común (FARC):

Nauba jaracuburá chi neburubarimara chi awuaraniba jeramarabada Fuerzas Armadas Revolucionarias de Colombia- Ejército del Pueblo (FARC-EP).

Chi viia bedeabadau irubenata:

Logo de la Fuerza Alternativa Revolucionaria del Común

chinara chi irucubuabariba jidaubicue abuma naramá iaba deabiybaedaburu irukubuma:

Logo de la Fuerza Alternativa Revolucionaria del Común

Chi nauba nebururuka, chi irucububa umuaruka chi nauba neburu irukubuca artículo 10 maude Ley 418 maude 1997, juruaduada jipawa Ley 1779 maude 2016 maude chi neburuda chi uacububuru irucubua abuma chi arabenaburu quirajipa karifanuay abuma chi emberarabaeda nama arí. Chi naubuiyrá 4 maude artículo 189 maude Constitución Política chi nau irubuy año miadá cubuicimaera naude numeral 11 maude chi nau jipawua irucubaira jipawuá maude decretos, resoluciones, órdenes umuadaka ara mauchá wuay baera. Chijidauyra - Sentencia C-048 maude 2001, Corte Constitucional ara jaraci ara nubu abuma area kuitatebu abuma chi maucha wuay baera chijipawua jara irukubuca chi ara mauca ara nubuybaeda chiubicanuuada irubenara.

FUCEPAZ:

Fundación Colombiana de excombatientes y promotores de paz.

Pabellón Especial de Paz:

Chi aría buaybaera jida urifanu cuedara chi bedeadá naude artículo 35 maude Ley 1820 maude 2016 juachoma aba varebae irufanua abuma. Decreto 1274 maude 2017 jarasma artículo 4 kimaré chi nauma jua aba acabadacarera jipáwuá obedidurá chi mama arí nubumá Pabellón Especial maude Paz, chi embera nama uadeafedadara awuarimida chi nara cuedada cubuay abuma Jurisdicción Especial para la Paz (JEP), chi ajarada irukuribura chi nama arí bedeadaka maude artículo 36 maude citada Ley.

Dé fawuará:

Logo de la Fuerza Alternativa Revolucionaria del Común

namauburu irucubuma quiriabiybaeda wuaya jidá nefabiybaera chinaura por la Fiscalía, coro cano jirubú narabara iabadeacubuma diwua-reberumá ꜜ chiubicabudau orade kaiba ocheayma iabachia neburucataita ara wuá.

Visa Residente Especial de Paz:

Logo de la Fuerza Alternativa Revolucionaria del Común

nau wuasirá naudeba Decreto Ley 831 maude 2017. Chi nau irubuayra chi embera diwuaramimá jeramaracuedara Fuerzas Armadas Revolucionarias de Colombia- Ejército del Pueblo (FARC-EP), chi nara eda duanubura budade narabare Fuerzas Armadas Revolucionarias de Colombia- Ejército del Pueblo (FARC-EP) irubuay abubura chi ricububa chimau kirakaitá budaka chi nau deayra chi arabena amafeda via warraradura amasibura. Nama arí buaynibura istu amaquiria rudá chi embera diwuarani viia nibay vaera umuacidá chi wuay nama arí mucí chi quiricia buda chi wuaybaerá naudera eara aba area. Cancillería umuay nau quiricia.

Chi nubuy istuburo:

Chi nubuy eava uarimá unubumá deadakay, necuedabena. Joma ará naura jipawuanubuabema mamina nau irucubura araba buma, nara ababá cubura irubuayra vez abuburo chinee deay abuma nubuy baeda mau wecidá dé edunubuybae.

Chi nubuy ambuará:

Logo de la Fuerza Alternativa Revolucionaria del Común

Chi nubú jipáwua irucububura chi emberara vedeacofanubura aribia eavibaybura chi nee chi chicocoy jipawa nubuma, ambuará wanubuma, juadeay nekaedabenara necaedabena ambuará baera, chi duanubaedara.

Chi nau aracubura artículo 22 Decreto Ley 899 maude 2017:

Logo de la Fuerza Alternativa Revolucionaria del Común

Chi nara ambuará carifanura diwuaranubumare naededa quiricia budeadaca buadamara mamina chiquiriabudura. Namá nefafidaybaera, narabara mamara irubuaybu chi iabadeadara chi nauba jaracubuca naude Decreto 899 maude 2017, naeda dauchá cubura ababá naraba Consejo Nacional de Reincorporación (CNR) mamina nau umuakububura Oficina del Alto Comisionado para la Paz chi edawuanibadaca jeramarachá Fuerzas Armadas Revolucionarias de Colombia- Ejército del Pueblo (FARC-EP).

Logo de la Fuerza Alternativa Revolucionaria del Común

Narachá dauchay • Mecanismo de Monitoreo y Verificación (MMV): Naubu ochea uacubuy abuma wuaya jidá quirubi cabibay caurea wuay jidá diwuara nubebaybaydu. Ba arabubuy chiꜜbibay astuburu ara jipawuá viia noberudá Cese al Fuego y Hostilidades Bilateral y Defenitivo (CFHBD) chi anoerada amadá Dejación de Armar (DA). Awurara ochea day hijjaradá ara maucha jipawuá Cese al Fuego y Hostilidades Bilateral y Definitivo y Dejación de Armas (CFHBD y DA). Chi nura wuaydayra jipawuá buru quiricia cubua chi maucha dauchay, Mecanismo de Monitoreo y Verificación (MMV). Chi nau wuacubura iabachia cubuma jipawuá ara irucubuma quiria ara cubuma chi wuadayrá del Cese al Fuego y Hostilidades Bilateral y Defenitivo (CFHBD). Mecanismo y Monitoreo y Verificación (MMV) narra chi irucubude bena edaduanuma (burubura) Maude jaranaracida Fuerzas Armadas Revolucionarias de Colombia- Ejército del Pueblo (FARC-EP), maude chi emberara diwuarade ocheakarifanura areaburunubuma newuanerama narata Organización de las Naciones Unidas (ONU) ocheacarifenuma diwuara oreburu junebena dradebenaba Comunidad de Estados Latinoamericanos y Caribeños (CELAC).

Ome quiriciabuda diwarabenaba Organización de las Naciones Unidas (ONU):

Chi nara eda cubucira naraburu Recolución 2366 maude 2017 maude Consejo maude Seguridad maude Naciones Unidas chi nau ocheay chi uacububa maude chi geramarabare Fuerzas Armadas Revolucionarias de Colombia Ejército del Pueblo (FARC-EP) chi vedeadara naude 3.2 y 3.4 chi juada vedeada Acuerdo Final, chi naeda jaradaka naude 6.3.3 maude Acuerdo Final.

Jipawuá kubucidama ba arabaé:

Logo de la Fuerza Alternativa Revolucionaria del Común

Ambuarara nubura, chi naraba uacofanuay baera acawuadrura nubucima area chiubicanuadamara, nara duru varicofanesma wuabiy chi nubuabimaba ara duanay baera baybaecubuy arunubuay dura viia duanay (Corte Constitucional sentencias C-771 maude 2011)

Grupo Armado Organizado al Margen de la Ley (GAOML):

Bandas Criminales (BACRIM):

Ambuaracubua chi bua umara (area kenabadaura) area awabema naraba ochea uacufanuba chi ne ú area unobeté area nechiruakubuma maudeba duanaday deba. Capichia kenanufanuabarima astu wuacidaukabura edawuare, ferabicofanuabari-ma achibá maujiruare way nubuycaurea.

Bistinka dé wuacarifanuba ambuara baeda Pequeña Infraestructura Comunitaria (PIC):

Logo de la Fuerza Alternativa Revolucionaria del Común

Nauba jaracubura karede ucí jomaurabaeda chi neé jomuradeta area nestabema druata uchinubuta chi wuay ará jomauraba chi emberara duanuba maucha karaibara, fanawuayca jirudeba nibachá maude chi wuay jomaurabaera kachirua nububaridé ara wuacanaybae.

Chi mauca wuay iabachía Estrategia de Respuestas Rápida (ERR):

Logo de la Fuerza Alternativa Revolucionaria del Común

Chi nau erdauira era aba ombea 2016 maude eara abauda 2017 chi nau erdaurara edawa rirukeríbuay na añunubucida eara aba abura ara nubuybaera. Estrategia de Respuesta Rápida (ERR) irucubura juajoma aba.

Logo de la Fuerza Alternativa Revolucionaria del Común

Ambuara karibuay. Jidá aranibay.

Logo de la Fuerza Alternativa Revolucionaria del Común

Quiriciade irunibay wuerara cuedara.

Logo de la Fuerza Alternativa Revolucionaria del Común

Ne wuay añawuea drua iujá.

Logo de la Fuerza Alternativa Revolucionaria del Común

Chinebura carifanura namaribida maude awuarabida.

Logo de la Fuerza Alternativa Revolucionaria del Común

Plan Nacional Integral para la Sustitución de Cultivos Ilícitos (PNIS):

Logo de la Fuerza Alternativa Revolucionaria del Común

Chi abío wuacubura naude quiriadecubura artículo 4.1 Maude Acuerdo Final chi quiriciada juradá jipawuá arabuaybaera. Chi are awuarakaribadara ne ú awuanauba. Chi naujuracubura capunía anudebá unuquireabarira, diwuará ne ubiy abuma maudeba astú norea daybaeda.





Capichia widicofanuma chi jidaneday vaera

Chi neé va ara irubuayra.

1- Chi neé deabay abuma ne wuanubudera ¿chi wuakaribada amacibura wuabiy deadaybubuca chi nee eara aba ome buadacare? ¿Joma amabibadaka?

2- Chi neé va ara irubuay vaera eara aba ome buadakare ¿kare irubena vedeabuma chi ó quiriciaytá? ¿quiricia jipawua (básica y media, técnica, y tecnológica, universitaria), quiricia wuay emberara cuedara? ¿chi emberara rama chi neé iaba deacubuada amabiyrá chi arabena quiricia karibuada amasibura?

3- ¿Sakaybuma chi wuakaribú nebururu webura? ¿Nau achiba cuitáde wasidará Agencia para la Reincorporación y Normalización (ARN) chi arabenaba chi nee jidá deabay abuma?

4- Chi arabenaba nubucaribura ichi cuedaca, ¿Chi neé iabadeacubuada jidá amabibadáka?

5- ¿Kare evaride widiy abuma chi nee va ara kirutá?

6- ¿Chi arabena quiricia aribia kuitaybubura eara aba area 10 años edawa newuanububaebura?

7- Chi arabena quiricia varabubura u mau wesida, 24 eara aba ome waña ¿nububura nau ma ambiy bubúka chi neé iabadeakubuadura?

Widida. Aba, chi nau dauchá irucofanura buruduraburu iraba ricofanuma chi irucubua bariba maude chijeramara bida Consejo Nacional de la Reincorporación Consejo Nacional de Reincorporación (CNR) Comisión de Seguimiento, Impulso y Verificación a la implementación del Acuerdo Final (CSIVI), maude embera Gobierno Nacional, maude Fuerzas Armadas Revolucionarias de Colombia - Ejército del Pueblo (FARC-EP).

Decreto Ley 899 maude 2017 naka jara wuema diwara quiricia wuema quira kaitá wuacidaura chi naeda widicubura abuma chi mara cuedara chi irubuay vaera.

Chi naedá otheadamara, artículo 8 maude Decreto Ley 899 maude 2017 jara kubuma: "chi nau irubuaybaera chi irucububa umuada karebura irubuay abuma chi naraba jaradeacofanuca Consejo Nacional de Reincorporación (CNR)." (subrayado fuera maude texto original).

8- "... Chi diwuararaba iababadea cofanubura umada aba nauca abío ara nubuy chi enebabadana chi abío wuay diwuarabare Consejo Noruego, ¿Chi nee ba ara irubuada ebarifanuka ebarinabeka?" Chi nee iaba deabay abuma diwuara cakidibura chi naeda jaracidauka nauba jara cubua artículo 8 maude Decreto Ley 899 maude 2017:"...mamida diwuara karibu webura chi nee nebiybaera..." (Sub-

vrayado y negrillas fuera del texto original).

9- Chi quiricia kawa iabadeay abuma chi nee uanububura chi ara bena choraberúde maudé nibayta ¿Chi arabena ne wuabuweburá sakanibayma eara aba ome wañabura nububura?

Artículo 9 maude Decreto Ley 899 maude 2017 naka jarakubúa dauchakubuay: Chi nee irubuay kachirua ebaubybea chorabae chi eda quirubaera artículo 2 maude decreto, wuá wuaquiruremidá chi nee unuwedurú chi narabae buru iabadeay abuma chi ukubuabariba eara aba ome. •Mamina chi nee irubenata kachirua kuedara maude chichorabaera.

10- ¿Chi ara bena chi ambarabara nibura chi irucubaba iabadeayra chi vedeadaka eara aba ome buru? Chi kachirua nubuavaricuedara irububura chi ricububa, chi nee fabay abuma.

11- "... Wuanibura umada aba macuecida u mada ome wuacribura wuabi naude edacubua chi irucububa iabadea 24 eara abada cubuay abuma?"

Maerá, Decreto Ley maude artículo 9, jarabuma: "Chi neé kachiruabibay cueda deay abuma maude chichorabaera chi irucububa iaba deay abuma eara aba ome vakare." (Subrayado fuera maude texto original).

12- "Eda wá quiricia nububura eara aba ome, juadá chi irucububa iaba deay abuma chi quiciabucidauka chi neé barabae?"

Wuaaé, Decreto Ley 899 maude 2017, jarabuma buma chi faira eara aba ome. Chorara cuedara 24 maude kachiria vibaybaera.

Chibudafedada ambarabaera chi neé vaera.

3- ¿Saka beruma chi embera ara nibaera, eda bukubudabacibaera chi emberarabare? Maude chi ambararacida sakadua nayma chi nadedajaracidauka?

Chi nau quiriacira chi budafedadará chi nara edawuá nibada jeramarachá Fuerzas Armadas Revolucionarias de Colombia- Ejército del Pueblo (FARC-EP). Nau quiricia cubura va arabura jidá nefabiday baera buruday varé maudeba naubara diwuara nubuabay abuma mamina chi neburrucidauca naraba Departamento Nacional de Estadística (DANE), kaiba dauchabura chi quiricia budara chi naubuiabaera eda cubuybata chi nau viia irucububuebura diwuará nuade wuabuma joma ará chi duanucida edacubuade wueburá 30 - 40% ambarará.

Chi edabudara ambarara kubuwema jeramarachara Fuerzas Armadas Revolucionarias de Colombia- Ejército del Pueblo (FARC-EP). Nau quiricia cubura va arabura jidá nefabiday baera buruday varé maudeba naubara diwuara nubuabay abuma mamina chi neburrucidauca naraba Departamento Nacional de Estadística (DANE), kaiba dauchabura chi quiricia budara chi naubuiabaera eda cubuybata chi nau viia irucububuebura diwuará nuade wuabuma joma ará chi duanucida edacubuade wueburá 30 - 40% ambarará. Mamina quiricia cubuay varay chi ambara nucude eda cubuawuera nara awuará.

• Chi abío irubenara 14- ¿Karé irubuayma chi wuay ocheabiy baera?

mau wecida chi quiricia bubidacida diwuarabura irubuay abuma chi umuafedada viia nibay baera.

Excombatiente:

Chi eda wuanibada amá baiyda maude Grupos Organizados Armados al Margen de la Ley (GOAML) maude Fuerzas Armadas Revolucionarias de Colombia- Ejército del Pueblo (FARC-EP) chi wuanubura wuaya jidá neiyvaera.

Resoluciones Oficina del Alto Comisionado para la Paz (OACP):

Nau chi quiria budará chi quiricia utucububa debuma viia duanadaybae Oficina del Alto Comisionado para la Paz, chi namaubura irucofanuma ara nubuybaera ambará duanadaka jeramararaka Fuerzas Armadas Revolucionarias de Colombia. Ejército del Pueblo (FARC-EP). Nauburu unubicubuma chi arabena quiriciabu irubuka nauba por la Oficina del Alto Comisionado para la Paz (OACP). Chi nauquiricia bufedá irubu wueabura narabare kananibabay abuma jidá nefaybaera.

Excluido de listados de acreditación:

Oficina del Alto Comisionado para la Paz (OACP) jaracuací chi edawuanoreada achi vara duanada wueca chi quiricia bu irubuwuedeba jipawuá.

Excluido de listados Fuerzas Armadas Revolucionarias de Colombia- Ejército del Pueblo (FARC-EP) sin acreditación:

Fuerzas Armadas Revolucionarias de Colombia- Ejército del Pueblo (FARC-EP) awuara cubusma chi quiricia bu irubuadacida chi quiria cuíta utuniba viia duanay baera Oficina del Alto Comisionado para la Paz (OACP) maucacuabura awuara cubucidama eda nibadaca narabare Grupos Armados Organizados al Margen de la Ley (GAOML).

Persona Privada maude Libertad (PPL):

Emberara Juanubura.

Normalización:

Chi nauba ocheaybuma waya jidá nefacufanu irubenata mabae viia duanay bae ambuara chinee varé maude ambuara duanura. Chi edawá abé miadá norera astú chi abeada amaquiria fanura "ara nubura" daucha cubua arabuay baeda istuburu chinoreada maude ababá nore chinarata.

Programas de Desarrollo con Enfoque Territorial (PDET):

Programas de Desarrollo con Enfoque Territorial PDET chi ara macá wuaybaedá chine wuay druade ambarará Reforma Rural Integral establecida maude artículo 1 maude Acuerdo Final, chiriciada qquirakaitá iabachia wuay chi drua miadá nubucima eara aba dá wuay abuma 10 eara abaada. Chi wuay jaraira nau ara nubura ó jurubarira nara Programas de Desarrollo con Enfoque Territorial

(PDET) nau:

Chi duanumara jipawua duanayá drua iujá wuay Jidá ne úy Quiricia druade de irubenara bania ara nubuy chudoy Kachiria nububariba ebaubadau dé druade Chicocoy kuedasida cubuay abuma Adauchia viia duanay quirubicawua bebia duanay Chi dé wuacarifanuma maude druade ara nubumá

Cooperativismo:

Mauca ambuara chinee ara cubuay chi michia nububa irucubuka naura jaomaurade madeba adaucha ocheafeda ambuara wuaraday. Economía Solidaria o Alternativa: Chi abío wuay jomaurabaeda adauchia chi drua via cubuay baera chi nee area nestawuema nama ochea cubura adauchia viia duanudybaeburu irucofanuma.

Sostenibilidad:

Nubuay chi jidá nefarucuedara aba achia wuabadau wuaña wuay viia kiriciacubuay eara abaudá ome eda cubuy chi drua viia nubuy baeda.

Enfoque de Género:

Quiricia nubuy chi nau chi uicanubuacidera awuara nubuaasma wuerara irubenara weraraduru area, aña fanuasma maudeba jara cubuma, chi abío jidá nedaybaera chi naura eda cubudafeda wuayara añadabay.

Integrante FARC (IF):

Ambuará duanura jeramarabare Partido Político de Fuerza Alternativa Revolucionaria del Común (FARC).

Pseudónimo:

Chi trúdiwuara cubuma ichi drú via wuarara ara nima chi maucha naura via wuema maudéburu chi arabura boro cueda bucubuduru



Chibudafedada ambuarabaera chi neé vaera.

15- ¿Sakayadáburú iabadeacofaneybubama chi ababá canaucidaura?

16- ¿Eara aba sabeda deabadáma chi neera?

Chi naura edabudadasma chi quiricia jipawua jaray bara maude Decreto Ley 899 de 2017. Chi naura wuay varay chi quiiriabucubuade wuay baera decreto ley, chi naraba jaracofanuka Consejo Nacional de Reincorporación (CNR).

17- ¿Kaiba chi nee deayma eava wuacubukuedara naraba, Agencia de Reincorporación y Normalización (ARN) Consejo Nacional de Reincorporación (CNR)?

Chi abío narawedara Economías del Común (ECOMÚN), chi irucububa chi nee deay abuma narama Economías del Común (ECOMÚN) chi araubá umua buasibura naubaera chi naraba Economías del Común (ECOMÚN) iaba aba buru nubuy abuma. Consejo Nacional de Reincorporación (CNR) chi narara utubenawuena maudeba narabara chi neera irufenuuacama.

Chi abío wuaybaera, chi nee deayra naraburu. Ababá Consejo Nacional de Reincorporación (CNR) dauchadakare wuay bú kuita.

18- ¿Chi emberara ambuaráka narabaré eda-daunuweba Economías de Común (ECOMÚN), wuaybubaka?

Maude decreto chi quiricia wacidaubara añara jorawema wuaybaera. Chi ambuará duanubaera achiquiriciada wuay abuma".

19- ¿Sakanibaybubamá chi nau wuay jaracofanú irucubuybaera, nefacofanubaerá wuayta eababiybaera?

Chi naude edacubuybaera chi quiricia budara Decreto Ley 899 de 2017, chinara quiiriabu cubuy nauba Oficina del Alto Comisionado para la Paz, chi wuay ocheabiy maude chi quiricia budacida Consejo Nacional maude Reincorporación chi naraburu jaraday abuma wuadayma wecida wuabaycida. Chi emberara iadadabada quirakaitá.

20- Chi nee deay abura chi mebra iadadabadabaera umada ome dé naeda deay abuma, chi ne wuadavare deayra nama naka junio. ¿Saka cobeymá chi neefadaybada ruama arabae? ¿aribíá ne bubaka, los \$480.000 625.000 maude agosto?

Omera wuema chi naudeacubura \$480.000 chi naura umada ome decuedakacubuma, chi neé ba arara nau kirakaitá Zonas Veredales Transitorias de Normalización (ZVTN). Ara mau evaride faybumirua manina diwuara diadá mau wesida achia jarabudaur naka fecha 01 maude agosto mawuecida chi

madacubududá Zonas Veredales Transitorias de Normalización (ZVTN).

21- ¿Chi nee sakayúa año odoybae cubudabasma 2?5 Salario Mínimo Mensual Legal Vigente (SMMLV)?

Ara wuaña, chi nau sakayra naude edanubuabema chi quiriciabudade naude 3.2.2. maude Acuerdo Final, chi quiricia kirakaitá budara chi nau wuacidaura Decreto Ley 899 maude 2017. Wuarebae chinauba jaracubura naude Decreto 299 maude 23 maude febrero maude 2017, wuasí "PROGRAMA DE PROTECCIÓN ESPECIALIZADA DE SEGURIDAD Y PROTECCIÓN", naubaeda:

Artículo 2.4.1.4.1

Nauba kiriacubura wuaybaera ara nubuybaera jomaurabeda viia cubuy baeda naraba Unidad Nacional de Protección, Ministerio maude Interior mamina chinara juebena vida iabadeaday abuba chi vedeada badaurabare, chijeramabadeday, dánefacubuka Fuerzas Armadas Revolucionarias de Colombia-Ejército del Pueblo (FARC-EP) jipawuá cubuade wuaykaburu chi wuakoberá maude chichorara naeda duanada nefacufanubura Fuerzas Armadas Revolucionarias de Colombia- Ejército del Pueblo (FARC-EP) chi naeda jaracubuca. diwuarakubucaurea chi ambararabaré. (Subrayado y negrillas fuera del texto original). Junevenabare artículo 2.4.1.4.2. Chi arabaude quiriciade naca jarakubuma: "emberara akaiy chinara akairá naraba. Subdirección Especializada de Seguridad y Protección de la Unidad Nacional de Protección chi nau jaracubura necaebenacuedara maude chi dauchaybaera mamina diwuará cubuy abuma chi kubuka cubuy abuma". (subrayado y negrillas fuera del texto original).

Mamina china quiricia jipawuá jaracubuma artículo 2.4.1.4.7. "chi nau saka wuay chinecaedabenara", chi nau eda unucofanura: "iaba deacubuma añabae abaubaeda: chi neefacubura umada abara barabae...".

Chi ó maudeba chi awuaraduanura nauba ara kobey baeda nubuy abura Fuerzas Armadas Revolucionarias de Colombia-Ejército del Pueblo (FARC-EP) chi nara jipawuá irucubuy abuma viia duanay baera. Dauchánubuy abuma mamina chi nara óra diwuara jirabuma chi ricububa deacubudebara, achi diwaranubudauchiá.

22- ¿Chinaura nariduanura maude chi juacidaura kaima iaba widiyima?

Chi nara wuadayra Jurisdicción Especial para la Paz, chi narabura viia wua deay abuma quiricia budaka ara maka.

Chi abada amay awaraney jidá nefaday.

Chi arabema amacibura corocoromá waya buá, buruburara ma wecida judebenamá arabaedura corocoruma way abuma naude diwuara mabiva chi arabema amay kirura, mamida chi ambuará kubú Grupo de Atención Humanitaria al Desmovilizado (GAHD) purú odeakaribubarifeda chi arabuay jaradearudá.

Chi arabenara nama odoy abuma Hogar de Paz, nama arí dé

irubena bedey abuma chico irubena, chijuy, quibae ichidi, waybaeda vida mabae, quiricia buda irubuy abuma chi arabena anibuda amabuicika ichia deadaka Comité Operativo para la Dejeción de las Armas (CODA).

Chi nau quiricia irubekaré chi arabenaba istuba irubuy abuma chi najaracofanude edacubey abuja jidá nedaka chi naraba irucubuka Agencia Colombiana para la Reintegración (ACR). Chi ó naka jaracubuma eara aba area 6 años y medio.

¿Chikare irubuy abuma jidá neda kuedatá?

Agencia Colombiana para la Reintegración (ACR). Cuitá cubuma jidáneya arabuma chi ó viia jirabuy baera. Chi embera baeda chi naubedeadea barifanura jidaneday irubenara jarabuma jipawuá uriy abuma chi deadura ara kubuy abuma emberadé chi arabema amá buicidura ara nibay abuma chi kirua area nibay abuma emberadade.

Chi nau irubuy abuma chi arabema chi amacidura jipawuá nibay abuma chi ó aracidura, ambuará wuay caribiy abumachi abío jaradara naca 90% chi wuay muada naraba Agencia Colombiana para la Reintegración (ACR) año wabay abuma amadakarera. Ma webura awuara jira canaday abuma mabera chi maubaedara wuanay abuma.

Chi arabema jomaurabare cobeybaera chi amacidura nauba iabadeay abuma Agencia Colombiana para la Reintegración (ACR):

. Chineé jidá nefaviybaera

. Chi boromor quiriciadeay

. Quiriciay.

. Jaradeay chi nau wuay.

. Chineé unukidibay.

. Kachirua eway.

Chineé jidá nefacufanubayda.

Chi naube wuacubura nauba Agencia Colombiana para la Reintegración (ACR) (nabeabua \$480.000 pesos), mamina chi nau óde way abura nacajarabuma 90% jidá ney baera. Chi na ba ara umuay abura naca \$160.000 pesos chi boronorquiriacacua, quiria wuay baeda.

Boromor quiriciay.

Chi arabema eda nirá jidá necubuybaera chi boromor quiricia uribaria chi kaurua area nibaybaeda chi ambarabare, quirica ebasua, ambuará mamina arunubuy bae made chi diwaraquede. Vistinka chi boromor quiria way chi naubaera era aba ome bua abuma má wua 2 maude umadá juajoma aba mamina wuañabibuy abuma mau chi makanesta cubura.

Quiricia

Agencia Colombiana para la Reintegración (ACR) iabadeayra ves ababuru chi anibada amadabaera, maude chi ambaricidá quiricia waday abuma quiria arawaña



Quiricia adauy wuaybaeda.

Agencia Colombiana para la Reintegración (ACR) nauba jaradeacubuma wuay baeda iabadeay abuma Servicio Nacional de Aprendizaje (Sena) maude chi quiriciadé uñeberacida umuacidaucida nauba Ministerio de Educación Nacional. Quiricia umuakubura wuadaybae, técnico y tecnólogo.

Chidádeay abuma chi neé.

Chi neé irubuy cubuma abuburá chi mau nubuy chi araba, umuacidauro chi abío nubuy baera, maude chineé irubú wuay baeda chi nauba dé edoy abuma mau wecidá nabura wubú fay abuma. Chi nau adaururá, chí arabema. Nee adaubay abuma nedacuedará.

Kachiruanubu ebauy

Agencia Colombiana para la Reintegración (ACR) chi naraburu edá kubari abuma chinefacubú maude chi ambaracida maude Régimen Subsidiado maude Sistema General maude Seguridad Social mauka Salud.

¿Saka ambuará nibayma jidá nefacufanubayda?

area kubuma iabadeabaera chinefaburubaera chia aba jarubura Aportando Tiempo, chiricububa maude aba iabadeavari aba quiria cuitaquidi achia iababadebuma eara aba chinefacububaeda chi nee irubena maude chi nubuybae.

Chi necaedabena deacubura naucida di wuara irubuy baera. Nauba jurucubura ebibayda chinumuy baeda chi arabema nefacubu baeda.

Chichomá nububida iabadeay abuma iababia duanaday baera nama arí mamina chi embera nefacububaera, ambuará duanarabari, emberarabare chi irufarebari ambuará wuadaybaeda chi naraba iabadeay abura Agencia Colombiana para la Reintegración (ACR) wuay chí arí viia duanadaybaeda.

Chi iaba de cofanuba ne wuaybae, chichoma nububa juadeay abuma chi neduma jidá.

Agencia Colombiana para la Reintegración (ACR) chi nubúvare caribuabari abuma daubía a naufanu abuma chi né wuaybiybae. Chi ambena venubida iabadeacububuma chi arabema nefacububaera chi arabe macida nefaquirudura wuabiybae.

Chi arabema nefaday baera ambuará neburucubuy cubura.

Chi arabema nefacidara ara nubuy abuma viia duanadaybae maukaarea, biquiru cofanuay embera area nestaduá mau caureabí chi irucububura nawua uacubuy abuma. Chijidá nebiybaera, mamina nara jomaurawema chi ara nubuy buradurubu area wuacubuy abuma chi nará eda cubuy abuma chi chomarata.

Mami naubi jomá arabewa abuma. Mami juenebeba iaba dea ara buay abuma chi nubude. Mamida samá nubuy abua chi arabema nefarucida. Earra abauda ó juadara emberara chi ne way badacida.

Agencia Colombiana para la Reintegración (ACR) ichia kuita irucubuma chi nama arí juscaredaeda bena durú miadá nububaría, mamina chi nefacufanua jidá necidaubare chi nau viia duanay baera.

Widiy, Neburuy, Juaya Widiy, Vedeanubuy ara Mauchá

Chi edá wuá auyuriquiriacubura chi kawuave irubena chi naudéda way abú na jipawuá nubuy baeda. Neburuce. Chi uribudauma chi embera irubenamá naude correo electrónico atencion@reincorporacion.gov.co

Chi achi kuedata.

Ocheay chi arabena urikarifanucá chi emberara.

Chi ó jipawuá jará chi emberara baeda.

Ara nefacidaka. Maude Agencia para la Reincorporación y la Normalización (ARN) ambuara kubuma chi kuitara ara noretá, chi nara-buru jaradeaday abuma ambuará jaradeacaribay chi jaracofanu irubena chi wuaybaera iabadeay chi achi irubenara.

Chi nara ome vedeaybaera chi emberara naude chi irucofanubare, chi ámbara maude chi emberara uriybae. Viia uriy abuma, iabichia, añá jarawea.

Chi narabare nau Agencia para la Reincorporación y Normalización (ARN) irubuaybuma abuá:

- Irubuay Viia aña jarawea, chi arabena quiricia aduafeda, achima iabichia cubuababay Agencia para la Reincorporación y Normalización (ARN) chi naraba ara nubudaybae.

- Chi widiybubura quirica wuay abuma ma wuecida diwuaradeba, widikaribay saka karicuitá chi widida chi araba jararu iabachia chi evaribidida dauchia.

- Irubuay nebury jipawua. Aña jarawea, viia arabuá.

- Ocheay chi mamaarí cubú chi maudabada uanubu narade Agencia para la Reintegración y Normalización (ARN), maucida akawua unu bidabaybubura añarabae.

- Irubuay ia vichia chi arabena sureñaka mukira wuar, werakau, kudrá, wuerara, wuar bara cobecida, mau wuecida chokaracida, jomauracida chi arabenacida aña nububura nau quedara artículo 13 maude Constitución Política maude Colombia.

Chi nau dauchabiy, quiria ma wecida juenebedeay chi ari irucofanumá chi arabena nestakububura mamina chi nuara quiriciade irucubua chi mau jaraburude. Maucidá neburubiybuma chi edacari-cuedara chi jara irubaricofenuta.

Chi maude junebebe iabadeay abubura chiaude Constitución Política, nau leyes.

Quiriciaba chi wuaycubura:

Uriy jipawá chi naura Constitución Política maude Colombia.

- Baricobey viia quiria adaufeda.

- Iabachia wuay, maude chi bedea quiriacida seajarabay.

- Chi naura jipawa wuay burabua ara maka buma nestaru wuera fayá widibay abuma wuaby jidá wuabemaba chi nau irubenaará iabachia cubuayá.

- Iabaciadeday chi neburucofanura iabacia wabiybae chi widicubura. Chi arabena omera viia cubuay Agencia para la Reincorporación y la Normalización.

Aramaká

Chi nau ara uribay chi naubedeay wuay bae chidé web naude Agencia para la Reincorporación y la Normalización (ARN), jaradeay

chikare irubedeakubu chi vedea:

- **Contenidos:** Chi nau joma neburukubura chi jarakuabadaura chi naude página web, manina naka jaracubuí chi quiadar ocheaviy chi wuay chi arabedá chí wuay duirajubiy.

- **Chat:** Chi nebururuday iabacia vuraduruba. Mamida chi arane-da amacidaura baeburú irukububa achidiba.

- **Derechos de propiedad intelectual:** Chi nau jarakubura achi quiricia kueda kubuduro naradé Agencia para la Reincorporación y la Normalización (ARN) má wuecida diwaraudecida ichidibura. Na manaka: mauchá, ichididurú chi nama ariba unubiy, chi edanubú, mauchá, chi eda kubura, ma wuecida junebe waukubura chi quirica kawuara ambuará edakubura chi naraba wuabadauka Agencia para la Reincorporación y la Normalización (ARN).

- **Encuesta:** Chi iabadeabadaura trujufedá buy baeda aranubudura chi abío naeda wuakububa arabuma diwuara uriy baeda, chi kakua ocheay baeda ara mauka.

- **Foro:** Iaba iabachia chi amacidurabaeda chi jidá nefanurabaera, chi irukububa arabenaba chi naraba nebura kubu irucofanuá chi juneba jarabua cidaura, chi abío way nububaedara nau neburukubura jarabueyá naude correo electrónico.

- **Información personal:** neburukubú chi arabena buikakua, ambuará eda kobearima nauka chi trú arabenade, nauka, sabe nima werá, maude wakirata, chi arabubaria, naude correo electrónico y teléfono, chi naude wuabedeay maude junebe vida.

- **Internet:** Chi maude wua bedeaybae area nubuma ididara. Naude iabaarea debarima nama naka correos electrónicos, chats, burubadama chibede, www, juaya deay chi quiriciadera, etc.

- **Página Web:** chi namari irukubura jama arira, areá kubuma chi neburui chi dowibari maude www chi arajakubu juawa irukobeda kare chi widida. Chi naura quicia bistinka kubuafe maude area kuade waybuma, chi apinubú mau wecida dodomikabucida, jiuwua, dodomika ocheay, etc

- **Preguntas, Quejas, Reclamos, Sugerencias- Denuncias PQRS-D:** Chidiy, nebury ara widiy kay, neburunubuy.

- **Publicar:** chi namaudeka awara ma ocheabiy.

- **Servicios:** Chi aura iabadeakubuma naraba Agencia para la Reincorporación y la Normalización (ARN) juayá deay abuma mau wuecidá eara abaudadeay abuma chi arabenamá chi nama aribenaba web, naka: neburuykay jomaurabaeda nau wuecidá chine wauy irubenaará, chi wuarí naudeba, widiy, burukubuma, widikay, widikakubuma, chi widikada, junebenacida.

- **Usuario:** Chi naura eda wuabarima edawa chi naude web chi naradema Agencia para la Reincorporación y la Normalización (ARN) chi arabenaba nestarudurú widikabarima, buibaeda wuiy chi arabenabae, iaba deabiybaera, mau mecida neburunubuybae, diwikay, nebury, chi naujarakudeba, nebury widikabadaura chi maubaeda wuadadurú.

- **Vínculo:** Katusé junebe ocheay baerama wuecida nabenaba junebenadá ocheay web chi naude dowikubekare naude Internet.

Jaradeay chi naude waybae Preguntas, Quejas, Reclamos, Sugerencias, Denuncias (PQRS-D)

Emberara nefacububaera.

Agencia para la Reincorporación y la Normalización (ARN). Irukufanuubarira arí chi waya jidá nefacufanubayda nauba kuitá kuburá chi widikabadaubare, chi jaranububa, widikadá, jaranubuda, neburudá Preguntas, Quejas, Reclamos, Sugerencias-Denuncias (PQRS-D) chi namareba daybare kobeybuá.

QUIRICIABA KAWUABA (PQRS-D) nauba bichima neburyra idiba 15 juajoma ombeadaburu juray abuma.

Maminada, chi widikada nebury, irucubuy chi dawuaradé, mauka chi widikuburé chi quiriciabuda maude chi wauda, chi nau neburuda uriy baera nabeburubua idiba 10 umaba juajoma ome.

Widikay - Chi arabena kuedaka nubuma viia chi naradadera chi Agencia para la Reincorporación y la Normalización (ARN) widikubua ara nubuy vaera Neburunubuda - mauchá chi bustadawera chi arabena wuabaridedara chi narade Agencia para la Reincorporación y la Normalización (ARN).

Widikadá - chi arabena irubuay abuma widikubuy viia iababa dewae kuedara ma wecida chi widida de wekuedara.

Jaratadauybu, viia abuma chi arabena via urida kaurea, chi araba jarakubura chi emberaradé ara uriy baera chi araba ara irubuacofanuma Agencia para la Reincorporación y la Normalización (ARN).

Neburunubuy - Chi nara irubena uribiy Agencia para la Reincorporación y la Normalización (ARN) mamina y diwaracubura, aba irubera ma wecida area irubena chi wuabadara irubena.

Cubuse Preguntas, Quejas, Reclamos, Sugerencias-Denuncias PQRS-D:

Nebury:

a. Bedease nama wua teléfono fijo chibeay varyi

b. Bedease naude celular, Claro o Movistar: Virtualmente, bukariba nauma correo electrónico atencion@reincorporacion.gov.co mau wecida naude wua web (maucha way quiriade Preguntas, Quejas, Reclamos, Sugerencias-Denuncias (PQRS-D) naude web), katuca chi naudaude naude Preguntas, Quejas, Reclamos, Sugerencias-Denuncias (PQRS-D) naude wabidabice: www.reintegracion.gov.co.

Jidá unubikubuse, chidé nabenade maude chi utubenacida chi arabena naude muy abuma página web maude Agencia para la Reincorporación y Normalización (ARN).

Mabae naude. Nejoma neburunubuabuma Preguntas, Quejas, Reclamos, Sugerencias-Denuncias (PQRS-D) buiy, Chi naba bukunubuavarineá chi nama arí wabibidakubuy abuma chi jaradá naudera (PQRS-D) chi nama arí cubura bunubuy abuma chi nadede kubumá.

a. Quiriciaba chi nama uriabuma jomaurabaedara nakakubua umada juajoma dafededa nabe quebare 8:00 a.m. a 4:00 p.m.

b. Chi varibedeay jomaurabaera 018000-911516 #516 nama uricofanua juajoma dafededa naude quebare 8:00 a.m. a 6:00 p.m. sábados de 8:00 a.m. a 1:00 p.m.

c. mabae, buchibuyabuma Preguntas, Quejas, Reclamos, Sugerencias-Denuncias (PQRS-D) namaua correo electrónico - página web 24 umada.

Chi ichi trubuda eda mirukubuy.

Mamina chi najabarikubura jipawuá, chi naura eda wuacobebua chi vichi irubenara neburadara, mami bichiba unukubuy abuma arakubuy ma wuedida amaycida.